

KATALOG PRODUKTÓW

2007



CONNECTOR

30-063 Kraków, al. 3-go Maja 5,
tel. 012 63 25 345; 032 798 3812, tel/fax 012 63 25 425
biuro@uchwyt.com.pl
www.uchwyt.com.pl

Wyroby zawarte w tym katalogu mogą ulegać modyfikacji.
Zastrzega się również możliwość wycofania wyrobu jak i wprowadzania nowych.

Informacje o nowych wyrobach na stronie: www.uchwyt.com.pl



SZANOWNI PAŃSTWO

PRZEDSTAWIAMY OFERTĘ NA DOSTAWY SPECJALISTYCZNYCH UCHWYTÓW DO TRANSPORTU PIONOWEGO POZIOMEGO RÓŻNEGO RODZAJU MATERIAŁÓW, OPAKOWAŃ, PÓLFABRYKATÓW.

UCHWYTY PRZEDSTAWIONE W TYM KATALOGU SPEŁNIAJĄ WYMAGANIA NORM:
PN-M-06521:1984 W ZAKRESIE PROJEKTOWANIA
PN-M-84702:1984 W ZAKRESIE OGÓLNYCH BADAŃ I WYMAGAŃ
98/37/EC DYREKTYWY MASZYNOWEJ ORAZ PN-EN 13155

WSZYSTKIE PRODUKTY POSIADAJĄ ZNAK CE
STOSUJEMY TYLKO MATERIAŁY ATESTOWANE, WYRÓB KOŃCOWY POSIADA ATEST.

SŁUŻYMY POMOCĄ PRZY PROJEKTOWANIU I WYTWARZANIU UCHWYTÓW SPECYFICZNYCH DLA WASZEJ BRANŻY.

ZAPRASZAMY DO WYBRANIA NASZEJ OFERTY, KTÓRA ZAWIERA PRODUKTY O WYSOKIEJ FUNKCJONALNOŚCI I BARDZO KONKURENCYJNYCH CENACH

CONNECTOR

30-063 KRAKÓW AL.3 MAJA 5
tel. 012 63 25 425
biuro@uchwyt.com.pl

Wyroby zawarte w tym katalogu mogą ulegać modyfikacji.
Zastrzega się również możliwość wycofania wyrobu jak i wprowadzania nowych.

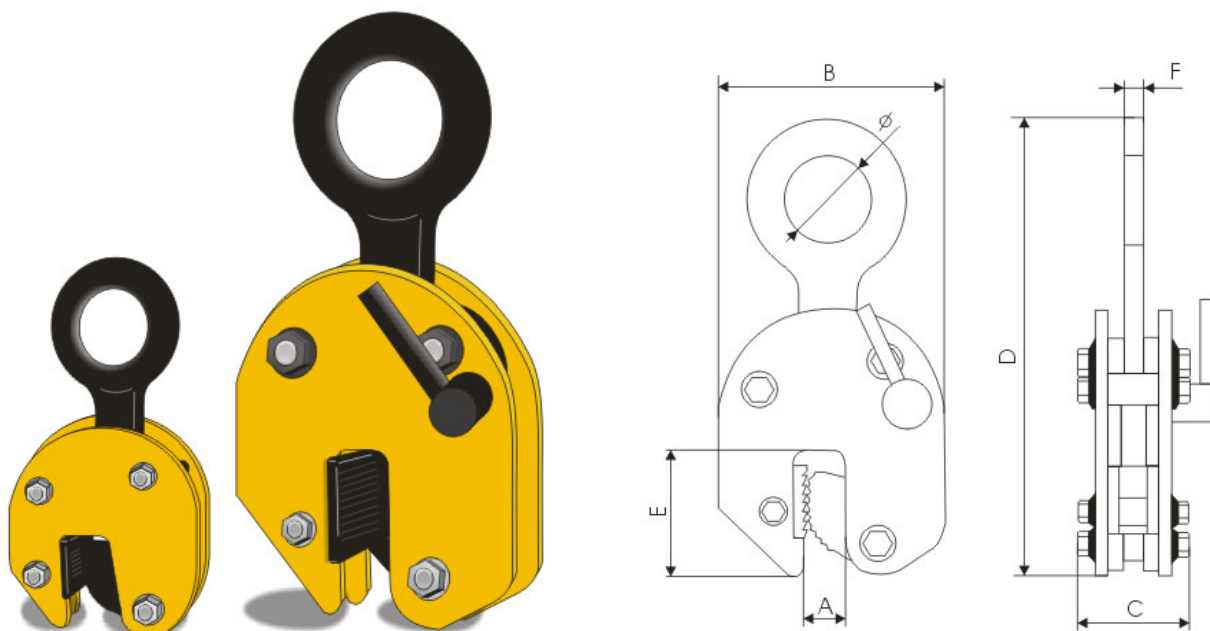
Informacje o nowych wyrobach na stronie: www.uchwyt.com.pl



UCHWYT DO PRZENOSZENIA BLACH W PIONIE TYP UP - WYKONANIE LEKKIE

ZAPEWNIĄ BEZPIECZNY TRANSPORT POJEDYŃCZYCH BLACH W PIONIE, Z MOŻLIWOŚCIĄ ZGINANIA SIĘ W JEDNEJ PŁASZCZYŹNIE. WYPOSAŻONY W ZAMEK ORAZ SZCZĘKI ZE STALI HARTOWANEJ. WSPÓŁPRACUJE Z ZAWIESIEM JEDNOCIĘGNOWYM LINOWYM LUB ŁAŃCUCHOWYM. STOSUJĄC DWA UCHWYTY LUB WIĘCEJ JEDNOCZEŚNIE UŻYWAĆ RAZEM Z TRAWERSĄ.

STOSOWAĆ DO BLACH O TWARDOŚCI PONIŻEJ 20 HRC.



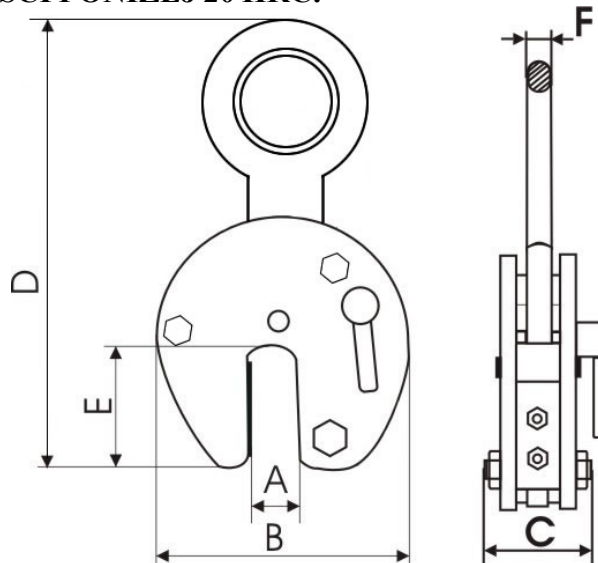
TYP	UDŹWIG Kg	A mm	B mm	C mm	D mm	E mm	F mm	Ø mm	WAGA kg
UP-0,5	500	0-16	100	65	min-166 max-195	49	10	36	2,70
UP-1	1000	2-20	128	65	min-201 max-221	70	12	50	3,50
UP-2	2000	3-32	195	83	min-310 max-375	98	20	80	9,5
UP-3	3000	3-32	195	87	min-310 max-375	98	22	80	10,0

W ZAMÓWIENIU NALEŻY PODAĆ TYP.

UCHWYT SPEŁNIA WYMAGANIA NORMY PN-M-06521:1984 W ZAKRESIE PROJEKTOWANIA ORAZ NORMY PN-M-84702:1984 OGÓLNE BADANIA A TAKŻE EN-13155 I DYREKTYWY MASZYNOWEJ 98/37/EC.

UCHWYT DO PRZENOSZENIA BLACH W PIONIE TYP UP – WKONANIE CIĘŻKIE

ZAPEWNIĄ BEZPIECZNY TRANSPORT POJEDYŃCZYCH BLACH W PIONIE, Z MOŻLIWOŚCIĄ ZGINANIA SIĘ W JEDNEJ PŁASZCZYŹNIE. WYPOSAŻONY W ZAMEK ORAZ SZCZĘKI ZE STALI HARTOWANIEJ. WSPÓŁPRACUJE Z ZAWIESIEM JEDNOCIĘGNOWYM LINOWYM LUB ŁAŃCUCHOWYM. STOSUJĄC DWA UCHWYTY LUB WIĘCEJ JEDNOCZEŚNIE UŻYWAĆ RAZEM Z TRAWERSĄ. STOSOWAĆ DO BLACH O TWARDOŚCI PONIŻEJ 20 HRC.



TYP	DOR Kg	A mm	B mm	C mm	D mm	E mm	F mm	Ø mm	WAGA kg
UP-4,5 D	4500	10-50	285	106	440	130	20	90	18,3
UP-4,5 M	4500	50-100	368	106	440	130	20	90	20,8
UP-6 D	6000	10-50	285	122	min-390 max-440	145	20	90	22,0
UP-6 M	6000	50-100	370	122	min-475 max-510	145	20	90	26,0
UP-8 D	8000	10-50	300	130	min-475 max-510	145	20	90	27,0
UP-8 M	8000	50-100	368	130	min-475 max-510	145	20	90	29,0
UP-10 D	10000	10-50	300	150	min-475 max-510	145	20	110	33,0
UP-10 M	10000	50-100	368	150	min-475 max-510	145	20	110	36,0

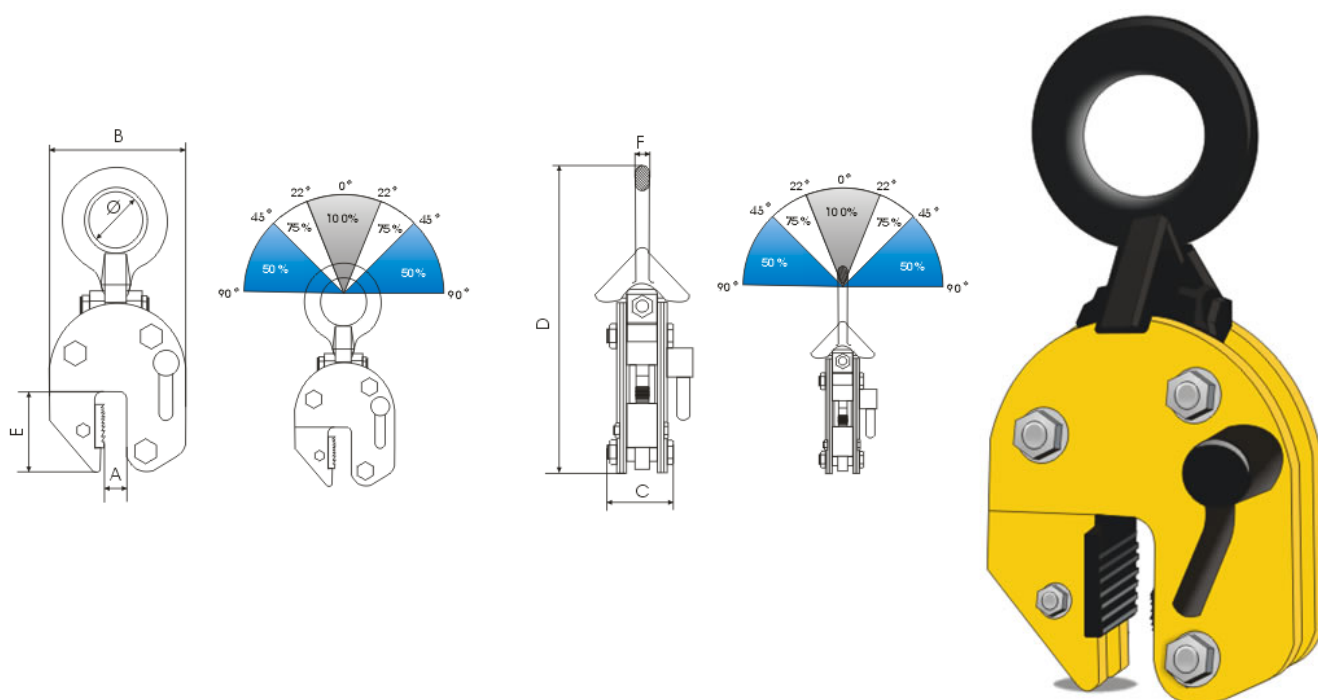
W ZAMÓWIENIU NALEŻY PODAĆ TYP.

UCHWYT SPEŁNIA WYMAGANIA NORMY PN-M-06521:1984 W ZAKRESIE PROJEKTOWANIA ORAZ NORMY PN-M-84702:1984 OGÓLNE BADANIA A TAKŻE EN-13155 I DYREKTYWY MASZYNOWEJ 98/37/EC.

UCHWYT PRZEGUBOWY DO PRZENOSZENIA BLACH W PIONIE TYP UPX – WYKONANIE LEKKIE

ZAPEWNIĄ BEZPIECZNY TRANSPORT POJEDYNCZYCH BLACH W PIONIE Z MOŻLIWOŚCIĄ ZGINANIA SIĘ W DWÓCH PŁASZCZYZNACH. KĄT NACHYLENIA PRZEGUBU O 90° POWODUJE ZMNIĘSZENIE DOR O 50%.

STOSOWAĆ DO BLACH O TWARDOŚCI PONIŻEJ 20 HRC.



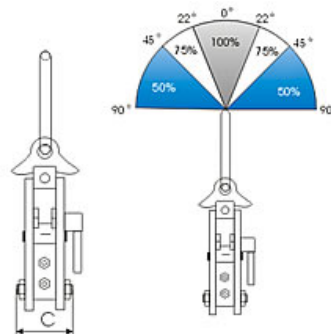
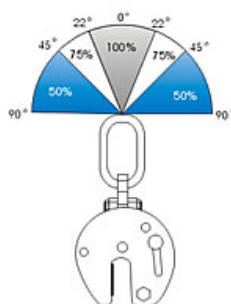
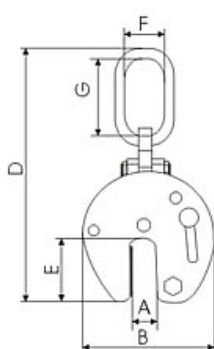
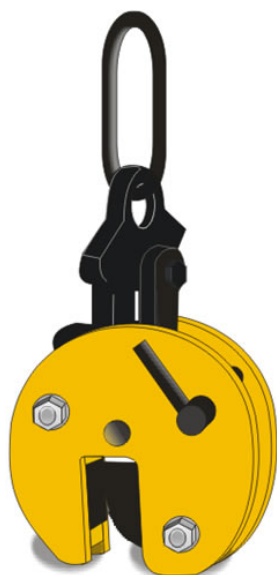
TYP	UDŹWIG Kg	A mm	B mm	C mm	D mm	E mm	F mm	Ø mm	WAGA kg
UPX-1	1000	2-20	128	70	min- max-	70	12	50	4,3
UPX-2	2000	3-32	195	100	min- max-	98	20	80	12,5
UPX-3	3000	3-32	195	100	min- max-	98	22	80	13,0

W ZAMÓWIENIU NALEŻY PODAĆ TYP.

UCHWYT SPEŁNIA WYMAGANIA NORMY PN-M-06521:1984 W ZAKRESIE PROJEKTOWANIA ORAZ NORMY PN-M-84702:1984 OGÓLNE BADANIA A TAKŻE EN-13155 I DYREKTYWY MASZYNOWEJ 98/37/EC.

UCHWYT PRZEGUBOWY DO PRZENOSZENIA BLACH W PIONIE TYP UPX – WYKONANIE CIĘŻKIE

ZAPEWNIĄ BEZPIECZNY TRANSPORT POJEDYŃCZYCH BLACH W PIONIE, Z MOŻLIWOŚCIĄ ZGINANIA SIĘ W DWÓCH PŁASZCZYZNACH. WYPOSAŻONY W ZAMEK ORAZ SZCZĘKI ZE STALI HARTOWANIEJ. KĄT NACHYLENIA PRZEGUBU WPŁYWA NA UDZWIG WG. ZAŁĄCZONEGO SCHEMATU. STOSOWAĆ DO BLACH O TWARDOŚCI PONIŻEJ 20 HRC.



TYP	DOR Kg	A mm	B mm	C mm	D mm	E mm	F mm	G mm	WAGA kg
UP-4,5 D	4500	10-50	285	160	660	130	115	175	30,3
UP-4,5 M	4500	50-100	368	160	660	130	115	175	35,1
UP-6 D	6000	10-50	285	170	725	145	130	200	34,0
UP-6 M	6000	50-100	370	170	725	145	130	200	38,6
UP-8 D	8000	10-50	300	185	770	145	150	220	39,7
UP-8 M	8000	50-100	368	185	700	145	150	220	41,8
UP-10 D	10000	10-50	300			145	165	255	
UP-10 M	10000	50-100	368			145	165	255	

W ZAMÓWIENIU NALEŻY PODAĆ TYP.

UCHWYT SPEŁNIA WYMAGANIA NORMY PN-M-06521:1984 W ZAKRESIE PROJEKTOWANIA ORAZ NORMY PN-M-84702:1984 OGÓLNE BADANIA A TAKŻE EN-13155 I DYREKTYWY MASZYNOWEJ 98/37/EC.

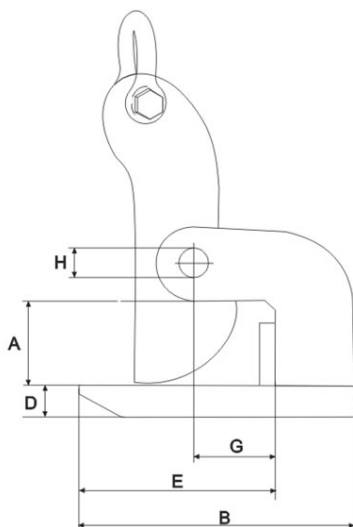
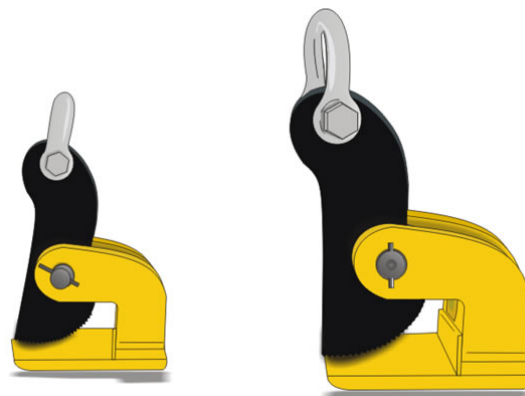
UCHWYT DO PRZENOSZENIA BLACH W POZIOMIE TYP UBP I UBPO

UCHWYTY UBP, UBPO PRZEZNACZONE SĄ DO PODNOSZENIA POJEDYNCZYCH LUB ZWIĄZANYCH PAKIETÓW BLACH W POZYCJI POZIOMEJ.

UDŹWIG PODANY JEST DLA 1 SZT.

DWA UCHWYTY STANOWIĄ KOMPLET.

MAKSYMALNY KĄT MIĘDZY CIĘGNAMI WYNOŚI 90 ST.



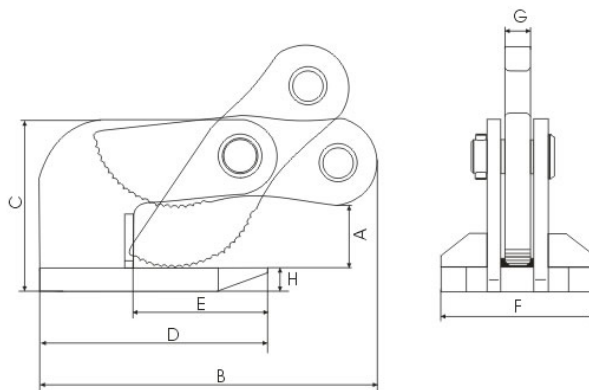
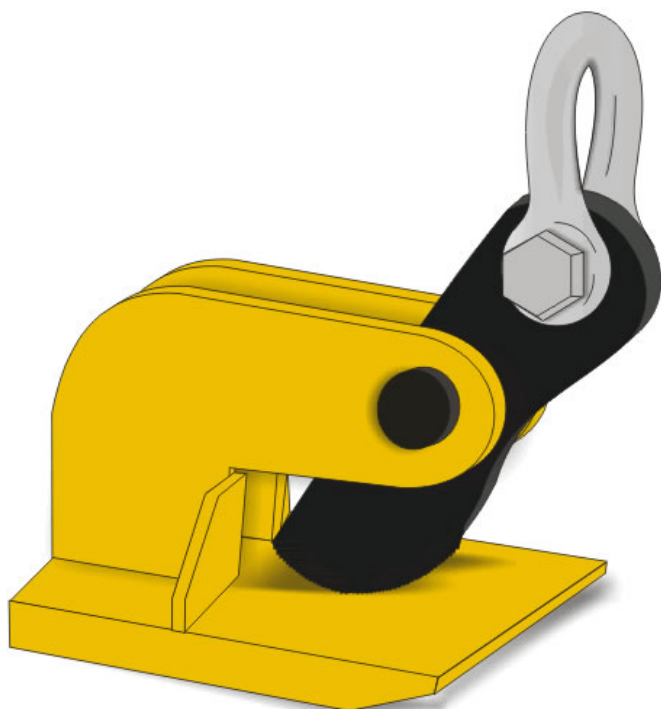
TYP	UDŹWIG 1 SZT KG	ZAKRES CHWYTANIA SZCZĘK MM	A mm	B mm	D mm	E mm	F mm	G mm	H mm	Szer. mm	WAGA kg
UBP-0,5	500	0 – 30	35	130	12	90	25	35	20	65	2,6
UBP-1	1000	0 – 50	60	180	16	114	28	60	24	75	7,6
UBP-1,5	1500	0 – 50	60	180	20	114	28	60	24	85	8,0
UBP-2	2000	0 – 50	60	220	25	139	30	60	30	90	10,8
UBP-3	3000	0 – 50	60	220	30	139	30	60	30	125	14,4
UBP-4	4000	0 – 50	60	230	35	140	30	60	30	125	17,5
UBP-5	5000	0 – 50	60	230	35	140	30	60	30	150	21,0
UBPO-1	1000	0 – 90	100	185	16	114	30	60	24	75	9,5
UBPO-1,5	1500	0 – 90	100	185	20	114	30	60	24	85	9,9
UBPO-2	2000	0 – 90	100	225	25	130	30	60	24	90	13,5
UBPO-3	3000	0 – 90	100	225	30	144	30	60	30	125	16,7
UBPO-4	4000	0 – 90	100	230	35	144	30	60	30	125	22,5

W ZAMÓWIENIU NALEŻY PODAĆ TYP.

UCHWYT SPEŁNIA WYMAGANIA NORMY PN-M-06521:1984 W ZAKRESIE PROJEKTOWANIA ORAZ NORMY PN-M-84702:1984 OGÓLNE BADANIA A TAKŻE EN-13155 I DYREKTYWY MASZYNOWEJ 98/37/EC.

UCHWYT DO PRZENOSZENIA BLACH W POZIOMIE TYP UBPX

PRZEZNACZONY DO TRANSPORTU POJEDYNCZYCH MIĘKKICH BLACH KTÓRE WYGINAJĄ SIĘ PODCZAS TRANSPORTU. UDŹWIG PODAWANY JEST DLA 1 SZT. KĄT MIĘDZY UCHWYTAMI NIE MOŻE PRZEKRACZAĆ 60 °.



TYP	UDŹWIG Kg	A mm	B mm	C mm	D mm	E mm	F mm	G mm	H mm	Ø mm	WAGA kg
UBPX-0,25	250	0-35	160	84	118	70	80	12	10	20	3,3
UBPX-1	1000	0-40	207	110	145	87	110	16	16	25	4,1
UBPX-1,5	1500	0-40	248	134	168	90	120	20	20	30	7,5
UBPX-2,5	2500	0-50	270	150	190	105	130	20	25	30	10,0
UBPX-3	3000	0-65	305	180	214	119	140	20	30	35	14,0
UBPX-5	5000	0-65	342	207	230	115	150	20	35	40	20,0

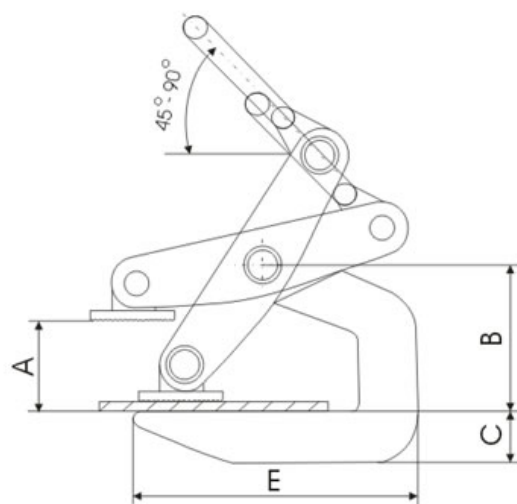
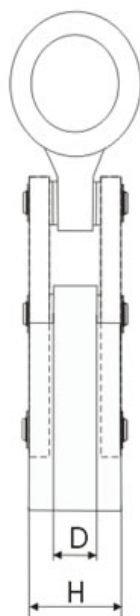
Udźwig podany jest dla 1 szt.

W ZAMÓWIENIU NALEŻY PODAĆ TYP.

UCHWYT SPEŁNIA WYMAGANIA NORMY PN-M-06521:1984 W ZAKRESIE PROJEKTOWANIA ORAZ NORMY PN-M-84702:1984 OGÓLNE BADANIA A TAKŻE EN-13155 I DYREKTYWY MASZYNOWEJ 98/37/EC.

UCHWYT DO PRZENOSZENIA BLACH W POZIOMIE TYP – UBPS / R

PRZEZNACZONY JEST DO TRANSPORTU I PRZENOSZENIA SZTYWNYCH BLACH POJEDYNCZYCH LUB PAKIETÓW ZWIĄZANYCH BLACH. DŹWIGNIA ZACISKAJĄCA MOŻE BYĆ WYPOSAŻONA W STOPKĘ- UBPS LUB ROLKĘ- UBPR UDŹWIG PODANY JEST DLA JEDNEJ SZTUKI. UCHWYTY TEGO TYPU NIE NALEŻY STOSOWAĆ DO CIENKICH WYGINAJĄCYCH SIĘ BLACH. KĄT MIĘDZY CIĘGNIAMI ZAWIESIA WYPOSAŻONEGO W UCHWYT NIE POWINIEN PRZEKRACZAĆ 60 °.

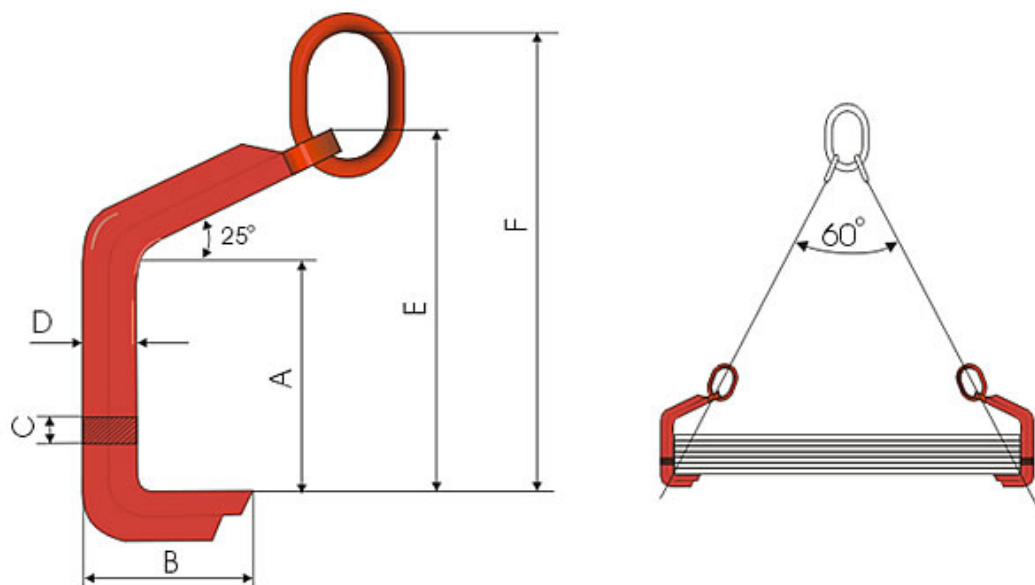


TYP	UDŹWIG kg	A mm	B mm	C mm	D mm	E mm	F mm	G mm	H mm	WAGA kg
UBP S/R - 1,5	1500	5-60	115	40	26	190	54	100	50	8,9
UBP S/R - 3,2	3200	10-90	185	60	36	290	84	160	70	34,4
UBP S/R - 5	5000	10-110	266	100	40	450	120	220	70	97,0

W ZAMÓWIENIU PODAĆ TYP UBPS I KOŃCÓWKĘ S – ZAKOŃCZENIE STOPKĄ, R – ZAKOŃCZENIE ROLKĄ. UCHWYT SPEŁNIA WYMAGANIA NORMY PN-M-06521:1984 W ZAKRESIE PROJEKTOWANIA ORAZ NORMY PN-M-84702:1984 OGÓLNE BADANIA A TAKŻE EN-13155 I DYREKTYWY MASZYNOWEJ 98/37/EC.

UCHWYT DO PRZENOSZENIA PAKIETÓW BLACH W POZIOMIE TYP - UBPP

UCHWYT PRZEZNACZONY JEST DO PRZENOSZENIA POJEDYNCZYCH ORAZ ZWIĄZANYCH PAKIETÓW BLACH. KĄT MIĘDZY CIĘGNAMI NIE POWINIEN PRZEKRACZAĆ 60° . ZALECANE JEST STOSOWANIE W UKŁADZIE 3 – CIĘGNOWY. UDŹWIG PODANY JEST DLA JEDNEJ SZTUKI.



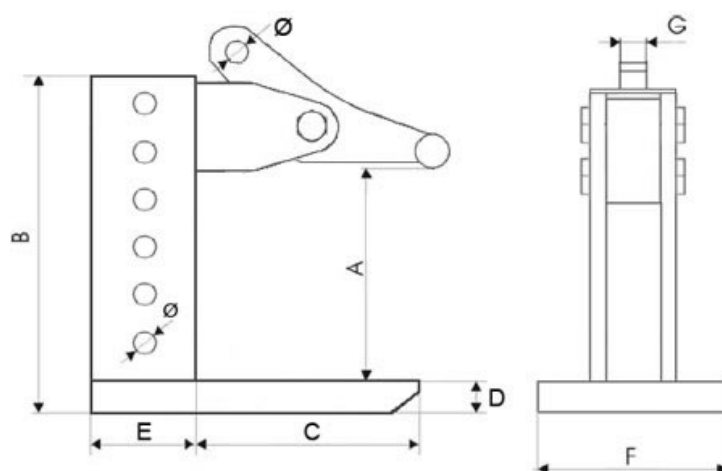
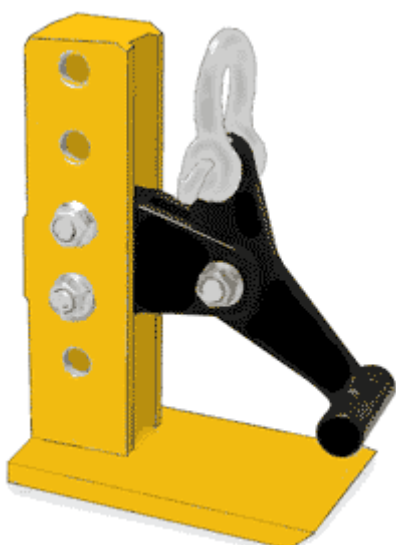
TYP	UDŹWIG kg	A mm	B mm	C mm	D mm	E mm	F mm	WAGA kg
UBPP - 1	1000	100	125	50	45	242	-	4,2
			140	40	40	273		3,4
UBPP - 2	2000	150	160	60	40	300	-	11,5
			200	60	60	320		
UBPP - 3,2	3200	180	250	120	80	420	-	25,5
UBPP - 5	5000	200	310	140	90	500	-	36,0
UBPP - 10	10000	250	495	250	144	1010	-	102
			495			900		117
			544			1070		147

W ZAMÓWIENIU PODAĆ TYP.

UCHWYT SPEŁNIA WYMAGANIA NORMY PN-M-06521:1984 W ZAKRESIE PROJEKTOWANIA ORAZ NORMY PN-M-84702:1984 OGÓLNE BADANIA A TAKŻE EN-13155 I DYREKTYWY MASZYNOWEJ 98/37/EC.

UCHWYT PRZESTAWNY DO PAKIETÓW BLACH W POZIOMIE TYP - UPBP

STOSOWANY JEST DO PRZENOSZENIA SZTYWNYCH POJEDYNCZYCH LUB ZWIĄZANYCH PAKIETÓW BLACH. JEGO PROSTA KONSTRUKCJA POZWALA NA SZYBKIE DOSTOSOWANIE SZCZĘKI DO GRUBOŚCI BLACH. UDŹWIG PODANY JEST DLA JEDNEJ SZTUKI.



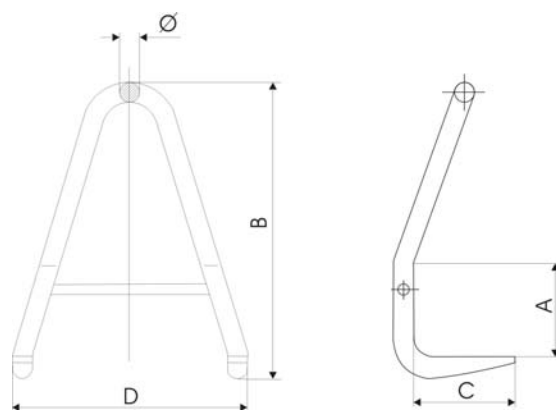
TYP	UDŹWIG kg	A mm	B mm	C mm	D mm	E mm	F mm	G mm	Ø mm	WAGA kg
UPBP-0,5	500	0-150	250	120	15	60	100	10	16	6,4
UPBP-1	1000	0-200	295	120	20	70	100	12	16	8,1
UPBP-1,6	1600	0-250	380	140	20	80	130	16	16	13,0
UPBP-2,5	2500	0-300	460	160	30	100	140	20	24	23,0
UPBP-3,2	3200	0-350	515	160	30	120	160	25	25	30,0

W ZAMÓWIENIU PODAĆ TYP.

UCHWYT SPEŁNIA WYMAGANIA NORMY PN-M-06521:1984 W ZAKRESIE PROJEKTOWANIA ORAZ NORMY PN-M-84702:1984 OGÓLNE BADANIA A TAKŻE EN-13155 I DYREKTYWY MASZYNOWEJ 98/37/EC.

UCHWYT WIDŁOWY DO PAKIETÓW BLACH TYP - UWB

PRZEZNACZONY JEST DO PRZENOSZENIA POJEDYNCZYCH LUB ZWIĄZANYCH PAKIETÓW BLACH W POZIOMIE. UDŹWIG PODANY JEST DLA JEDNEJ SZTUKI. KĄT ROZWARCIA CIĘGIEN OD 30° DO 45°.



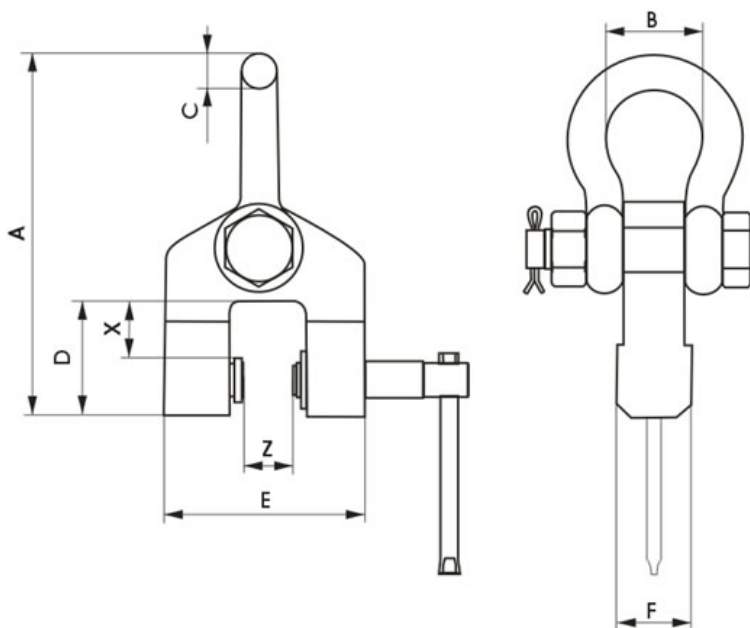
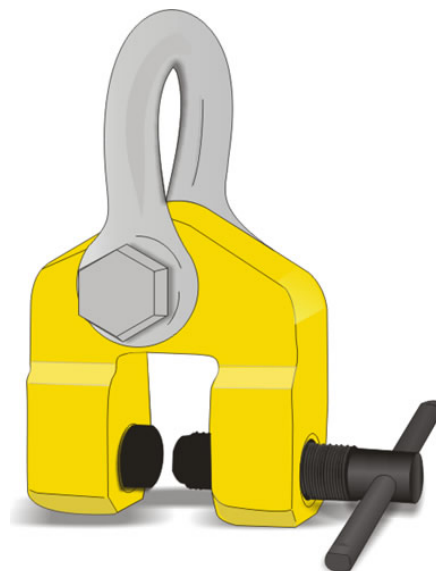
TYP	UDŹWIG kg	A mm	B mm	C mm	D mm	Ø mm	WAGA kg
UWB-1	1000	50	230	90	180	24	2,6
UWB-1,6	1600	80	260	100	210	28	3,0
UWB-2,5	2500	110	370	110	270	36	8,8
UWB-3,2	3200	150	430	140	320	38	11,2
UWB-5	5000	200	710	205	545	50	32,0
UWB-7	7000	250	1022	290	780	65	81,0

W ZAMÓWIENIU PODAĆ TYP.

UCHWYT SPEŁNIA WYMAGANIA NORMY PN-M-06521:1984 W ZAKRESIE PROJEKTOWANIA ORAZ NORMY PN-M-84702:1984 OGÓLNE BADANIA A TAKŻE EN-13155 I DYREKTYWY MASZYNOWEJ 98/37/EC.

UCHWYT ŚRUBOWY TYP US

UCHWYTY ŚRUBOWY US PRZEZNACZONY JEST DO PODNOSZENIA, OBRACANIA, CIĄNIĘCIA BLACH, ELEMENTÓW KONSTRUKCYJI STALOWYCH. WYPOSAŻONY JEST W SZAKŁĘ. KIERUNEK PODNOSZENIA PROSTOPADŁY DO ZAMKA ŚRUBOWEGO.



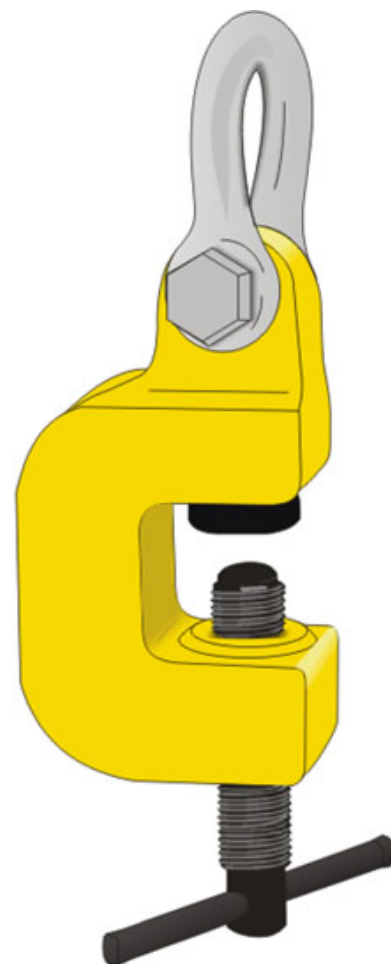
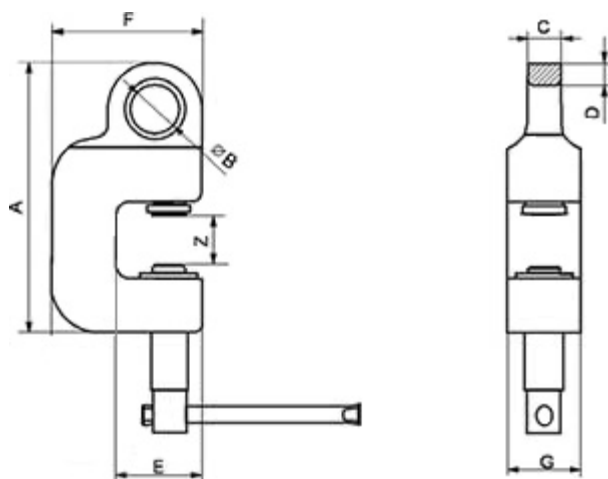
TYP	UDŹWIG KG	ZAKRES Z mm	A mm	B mm	C mm	D mm	E mm	F mm	X mm	WAGA kg
US – 1,5	1500	0 – 32	255	65	26	75	130	44	40	7,0
US – 3,0	3000	0 – 50	290	74	30	85	170	50	40	11,0
US – 5,0	5000	0 – 80	470	130	50	135	225	72	50	27,0

W ZAMÓWIENIU NALEŻY PODAĆ TYP.

UCHWYT SPEŁNIA WYMAGANIA NORMY PN-M-06521:1984 W ZAKRESIE PROJEKTOWANIA ORAZ NORMY PN-M-84702:1984 OGÓLNE BADANIA A TAKŻE EN-13155 I DYREKTYWY MASZYNOWEJ 98/37/EC.

UCHWYT ŚRUBOWY TYP USB

UCHWYTY ŚRUBOWY USB PRZEZNACZONY JEST DO PODNOSZENIA, CIĄNIĘCIA, OBRACANIA BLACH, ELEMENTÓW KONSTRUKCYJI STALOWYCH. WYPOSAŻONY JEST W UCHO STAŁE. KIERUNEK PODNOSZENIA RÓWNOLEGŁY DO ZAMKA ŚRUBOWEGO.



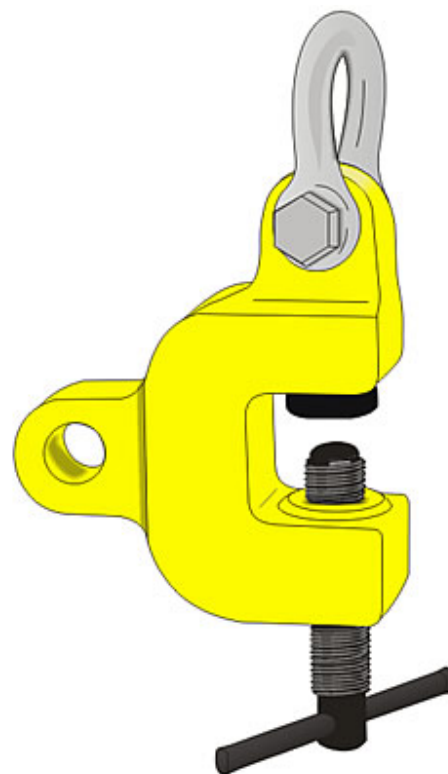
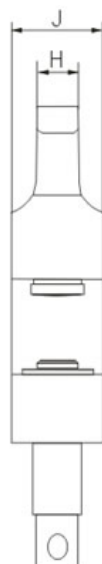
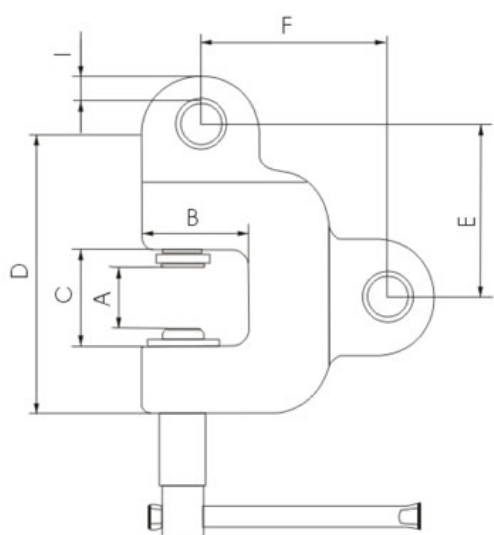
TYP	UDŹWIG KG	ZAKRES Z mm	A mm	B mm	C mm	D mm	E mm	F mm	G mm	WAGA kg
USB 1,5	1500	0 – 35	191	35	24	15,5	60	105	50	5,0
USB 3,0	3000	0 – 35	235	46	34	17,0	67	120	60	8,0
USB 5,0	5000	0 – 40	275	55	40	17,5	85	150	75	16,0
USB 7,5	7500	0 – 40	295	65	50	22,0	92	162	80	19,5

W ZAMÓWIENIU NALEŻY PODAĆ TYP.

UCHWYT SPEŁNIA WYMAGANIA NORMY PN-M-06521:1984 W ZAKRESIE PROJEKTOWANIA ORAZ NORMY PN-M-84702:1984 OGÓLNE BADANIA A TAKŻE EN-13155 I DYREKTYWY MASZYNOWEJ 98/37/EC.

UCHWYT ŚRUBOWY TYP USC

UCHWYTY ŚRUBOWY USC PRZEZNACZONY JEST DO PODNOSZENIA, CIĄNIĘCIA, OBRACANIA BLACH, ELEMENTÓW KONSTRUKCYJI STALOWYCH. WYPOSAŻONY JEST W DWA UCHA STAŁE. KIERUNEK PODNOSZENIA RÓWNOLEGŁY LUB PROSTOPADŁY DO ZAMKA ŚRUBOWEGO.



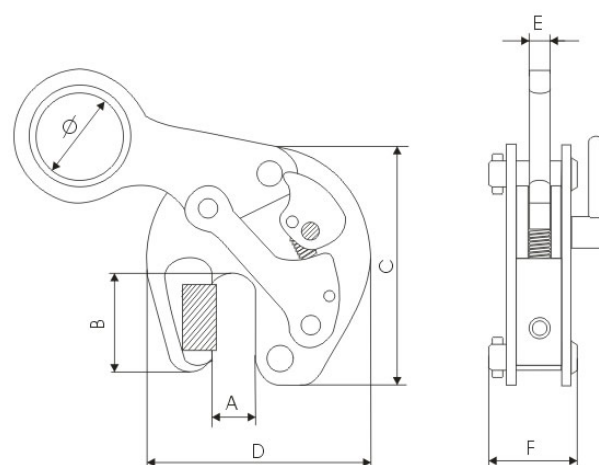
TYP	UDŹWIG kg	A mm	B mm	C mm	D mm	E mm	F mm	G mm	H mm	I mm	J mm	WAGA kg
USC-0,5 0-28	500	28	43	45	125	72	83	26	16	12	35	2,6
USC-1,5 0-35	1500	35	60	55	158	93	99	35	24	16	50	5,4
USC-3,0 0-35	3000	35	67	65	195	114	120	46	34	17	60	9,0
USC-5,0 0-40	5000	40	85	75	230	133	150	55	40	18	75	16,4
USC-7,5 0-40	7500	40	92	75	240	143	162	65	50	23	80	20,8

W ZAMÓWIENIU NALEŻY PODAĆ TYP.

UCHWYT SPEŁNIA WYMAGANIA NORMY PN-M-06521:1984 W ZAKRESIE PROJEKTOWANIA ORAZ NORMY PN-M-84702:1984 OGÓLNE BADANIA A TAKŻE EN-13155 I DYREKTYWY MASZYNOWEJ 98/37/EC..

UCHWYT SAMOZACISKOWY DO PRZENOSZENIA DWUTEOWNIKÓW TYP - UPD

PRZEZNACZONY DO PRZENOSZENIA KSZTAŁTOWNIKÓW WYPOSAŻONY W SZCZĘKI ZE STALI HARTOWANEJ. SPEŁNIA WYMOGI BEZPIECZEŃSTWA. STOSUJĄC 2 JEDNOCZEŚNIE NALEŻY ZASTOSOWAĆ TRAWERSĘ. UDŹWIG PODANY DLA JEDNEJ SZTUKI.



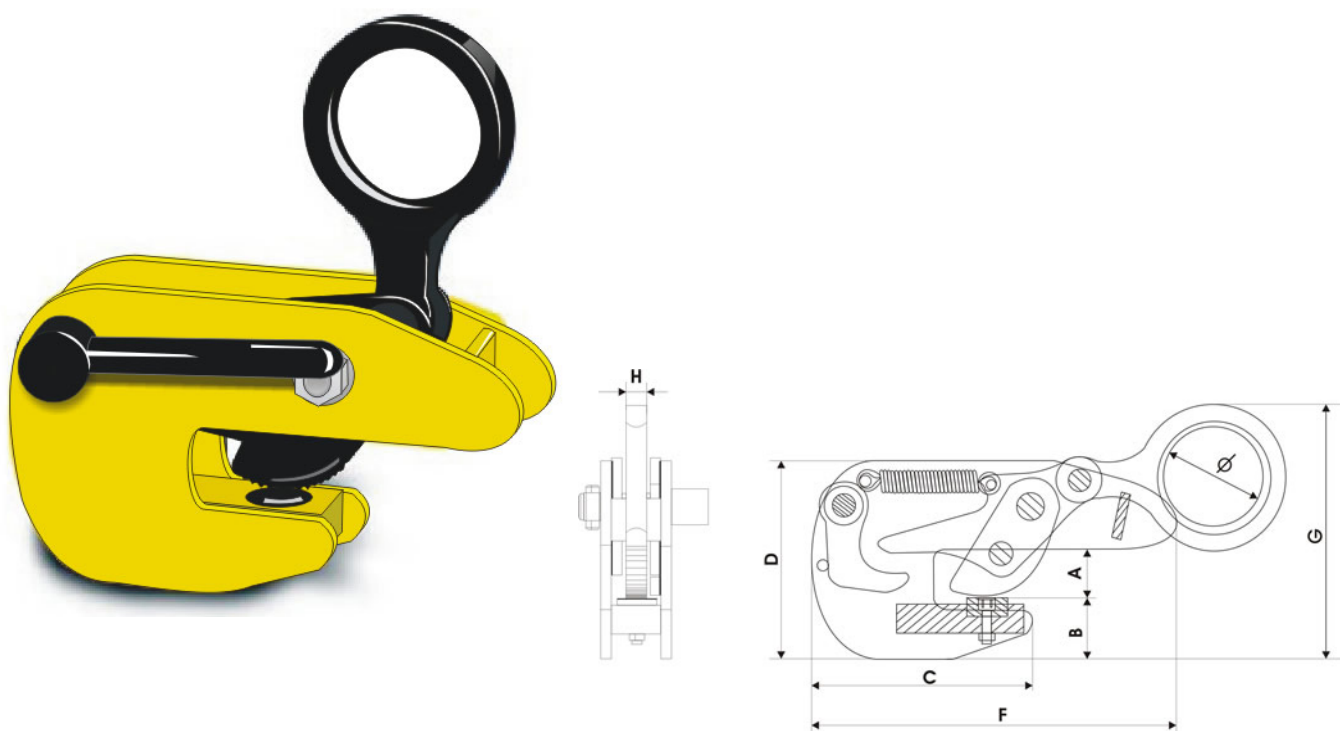
TYP	UDŹWIG kg	A mm	B mm	C mm	D mm	E mm	F mm	Ø mm	WAGA kg
UPD – 1	1000	3-20	60	204	170	15	87	60	7,0
UPD – 2	2000	5-30	60	204	190	20	107	74	11,0
UPD – 3	3000	5-30	60	230	190	22	129	80	14,0

W ZAMÓWIENIU PODAĆ TYP.

UCHWYT SPEŁNIA WYMAGANIA NORMY PN-84/M-06521 W ZAKRESIE PROJEKTOWANIA ORAZ NORMY PN-89/M84702 OGÓLNE BADANIA A TAKŻE EN-13155 I DYREKTYWY MASZYNOWEJ 98/37/EC.

UCHWYT DO PRZENOSZENIA DWUTEOWNIKÓW Z BLOKADĄ TYP UPDX

**PRZEZNACZONY DO PRZENOSZENIA KSZTAŁTOWNIKÓW I BLACH. DODATKOWO
WYPOSAŻONY W BLOKADĘ. UDŹWIG PODANY JEST DLA JEDNEJ SZTUKI.**



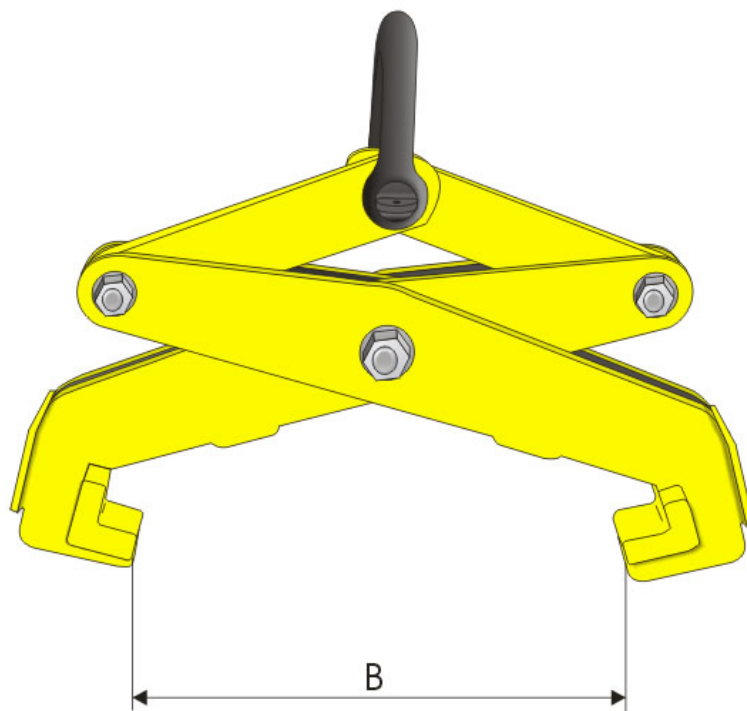
TYP	UDŹWIG kg	A mm	B mm	C mm	D mm	E mm	F mm	G mm	H mm	Ø mm	WAGA kg
UPDX-1	1000	0-25	15	130	97	80	170	135	12	50	3,6
UPDX-2	2000	0-30	20	165	127	90	227	200	16	70	6,8
UPDX-3	3000	0-35	30	210	310	100	310	224	20	80	14,7

W ZAMÓWIENIU PODAĆ TYP.

UCHWYT SPEŁNIA WYMAGANIA NORMY PN-M-06521:1984 W ZAKRESIE PROJEKTOWANIA ORAZ NORMY PN-M-84702:1984 OGÓLNE BADANIA A TAKŻE EN-13155 I DYREKTYWY MASZYNOWEJ 98/37/EC.

UCHWYT SZCZĘKOWY TYP UsD

UCHWYT UsD PRZEZNACZONY JEST DO POSNOSZENIA I TRANSPORTU PROFILI STAŁOWYCH, DWUTEOWNIKÓW. BARDZO PROSTY W OBSŁUDZE. POMOCNY W PRACACH PRZELADUNKOWYCH.



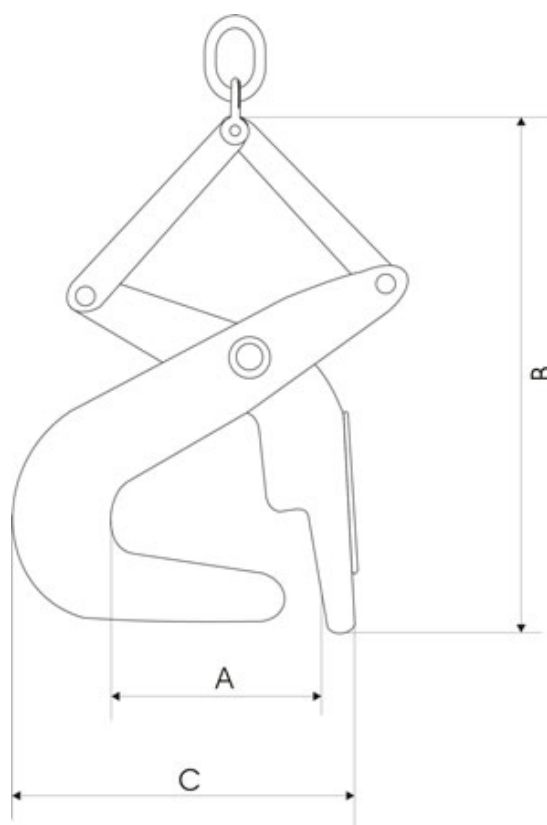
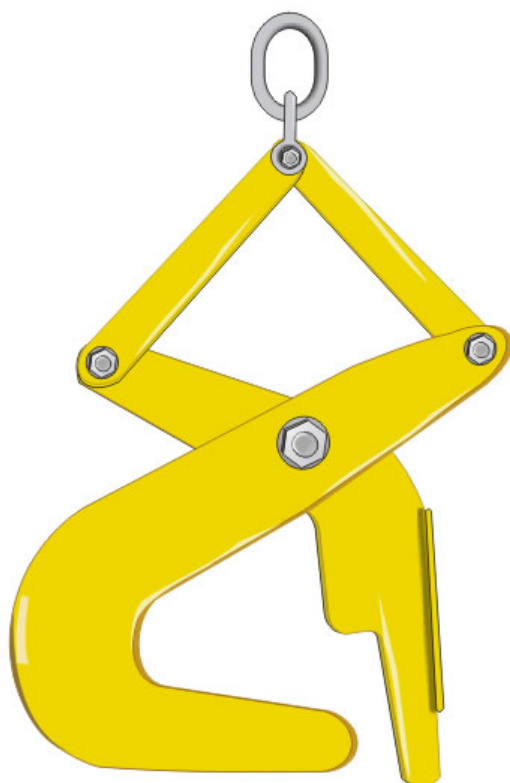
TYP	UsD 50	UsD 160	UsD 300	UsD 500	UsD 1000
DOR W KG	500	1600	3000	5000	10000
ROZSTAW SZCZĘK B mm	200	300	300	300	400
WAGA kg.	6,4	14,0	23,0	38,0	76

W ZAMÓWIENIU NALEŻY PODAĆ TYP.

UCHWYT SPEŁNIA WYMAGANIA NORMY PN-M-06521:1984 W ZAKRESIE PROJEKTOWANIA ORAZ NORMY PN-M-84702:1984 OGÓLNE BADANIA A TAKŻE EN-13155 I DYREKTYWY MASZYNOWEJ 98/37/EC.

UCHWYT SZCZĘKOWY DO CEOWNIKÓW TYP - UC

PRZEZNACZONY DO PODNOSZENIA I TRANSPORTU CEOWNIKÓW. STOSUJĄC DWA NALEŻY ZASTOSOWAĆ TRAWERSĘ. UDŹWIG PODANY JEST DLA JEDNEJ SZTUKI



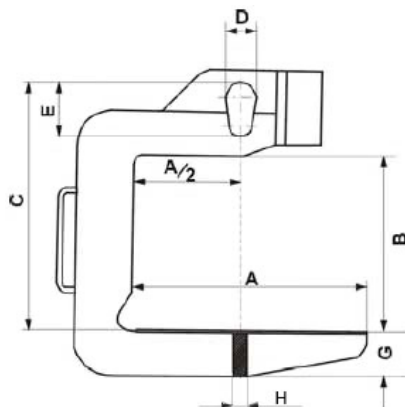
TYP	UDŹWIG kg	A mm	B mm	C mm	WAGA kg
UC - 1,5	1500	60	490	186	8,8
UC - 3	3000	100	710	400	21,0

W ZAMÓWIENIU PODAĆ TYP.

UCHWYT SPEŁNIA WYMAGANIA NORMY PN-M-06521:1984 W ZAKRESIE PROJEKTOWANIA ORAZ NORMY PN-M-84702:1984 OGÓLNE BADANIA A TAKŻE EN-13155 I DYREKTYWY MASZYNOWEJ 98/37/EC.

UCHWYT DO PODNOSZENIA KRĘGÓW TYP UCH

UCHWYT UCH PRZEZNACZONY JEST DO PODNOSZENIA I TRANSPORTU PIONOWEGO KRĘGÓW LIN, DRUTU ORAZ ZWOJÓW BLACH. DZIAŁA NA ZASADZIE ZACZEPIENIA KRĘGU OD ŚRODKA.

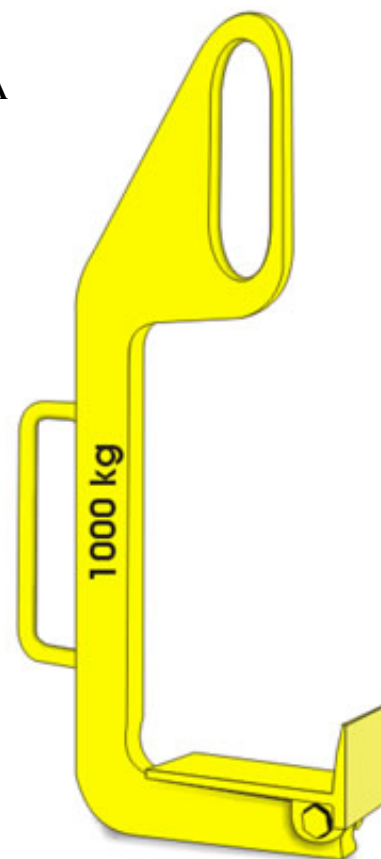
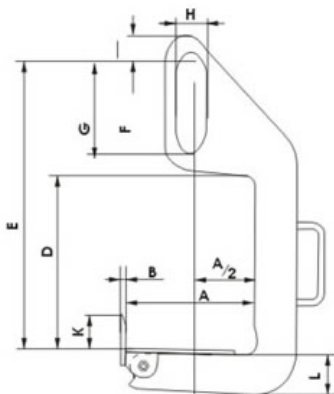
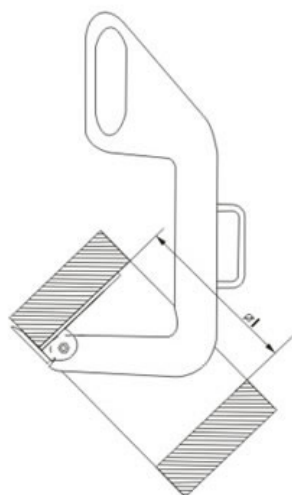


TYP	UDZWIG kg	A mm	B mm	C mm	D mm	E mm	G mm	H mm	WAGA kg
UCH 0,5/300	500	300	400	570	60	120	50	20	22
UCH 0,5/500		500	400	580	60	120	65	20	36
UCH 0,5/800		800	400	580	60	120	70	25	48
UCH 1,0/300	1000	300	450	620	60	120	70	20	33
UCH 1,0/500		500	450	630	60	120	80	25	53
UCH 1,0/800		800	450	630	60	120	90	30	95
UCH 2,0/300	2000	300	500	700	75	150	90	25	45
UCH 2,0/500		500	500	700	75	150	110	30	90
UCH 2,0/800		800	500	720	75	150	125	30	140
UCH 2,0/1000		1000	500	720	75	150	125	40	180
UCH 3,0/300	3000	300	500	700	75	150	105	30	76
UCH 3,0/500		500	500	700	75	150	125	30	127
UCH 3,0/800		800	500	720	75	150	140	40	165
UCH 3,0/1000		1000	500	720	75	150	155	40	245
UCH 5,0/500	5000	500	550	800	100	200	145	40	184
UCH 5,0/800		800	550	800	100	200	160	50	238
UCH 5,0/1000		1000	550	820	100	200	180	50	286
UCH 5,0/1250		1250	550	820	100	200	200	50	364
UCH 7,5/800	7500	800	600	900	110	220	200	50	390
UCH 7,5/1000		1000	600	900	110	220	200	60	520
UCH 7,5/1250		1250	600	900	110	220	220	60	650
UCH 7,5/1500		1500	600	920	110	220	220	70	767
UCH 10,0/1000	10000	1000	650	980	130	250	200	70	772
UCH 10,0/1250		1250	650	1000	130	250	240	70	810
UCH 10,0/1500		1500	650	1000	130	250	240	80	980

W ZAMÓWIENIU NALEŻY PODAĆ TYP. WYKONUJEMY RÓWNIEŻ C-HAKI O INNYCH PARAMETRACH. UCHWYT SPEŁNIA WYMAGANIA NORMY PN-M-06521:1984 W ZAKRESIE PROJEKTOWANIA ORAZ NORMY PN-M-84702:1984 OGÓLNE BADANIA A TAKŻE EN-13155 I DYREKTYWY MASZYNOWEJ 98/37/EC.

UCHWYT DO PODNOSZENIA KRĘGÓW TYP UCHŁ

UCHWYTY UCHŁ PRZEZNACZONY JEST DO PODNOSZENIA I TRANSPORTU PIONOWEGO KRĘGÓW LIN, DRUTU ORAZ ZWOJÓW BLACH. WYPOSAŻONY W RUCHOMĄ STOPKĘ UMOŻLIWIAPODNIESIENIE KRĘGU Z POZYCJI POZIOMEJ I POZOSTAWIENIE W POZYCJI PIONOWEJ ORAZ WYKONYWANIE OPERACJI ODWROTNEJ.



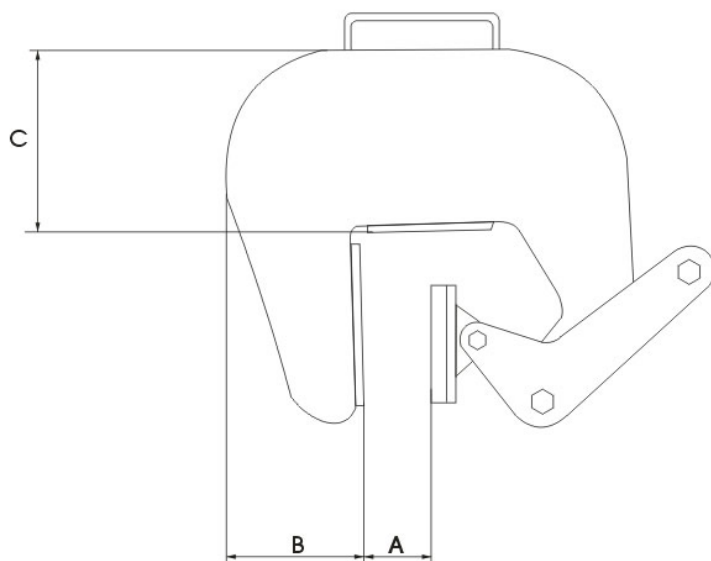
TYP	DOR	A min mm	A max mm	C mm	D mm	E mm	G mm	H mm	I mm	WAGA kg
UCHŁ 0,5/120	500	50	120	60	330	470	110	60	220	6,5
UCHŁ 0,5/200		100	200	60	330	470	110	60	300	10
UCHŁ 1/200	1000	100	200	80	460	600	110	60	300	15
UCHŁ 1/300		200	300	80	460	600	110	60	400	20
UCHŁ 2/200	2000	100	200	90	420	600	135	75	300	25
UCHŁ 2/300		200	300	90	420	600	135	75	400	30
UCHŁ 3/200	3000	100	200	100	610	820	160	90	300	40
UCHŁ 3/300		200	300	100	610	820	160	90	400	49

W ZAMÓWIENIU NALEŻY PODAĆ TYP.

UCHWYT SPEŁNIA WYMAGANIA NORMY PN-M-06521:1984 W ZAKRESIE PROJEKTOWANIA ORAZ NORMY PN-M-84702:1984 OGÓLNE BADANIA A TAKŻE EN-13155 I DYREKTYWY MASZYNOWEJ 98/37/EC.

UCHWYT DO PODNOSZENIA KRĘGÓW BETONOWYCH TYP UB

UCHWYT UB PRZEZNACZONY JEST DO PODNOSZENIA I TRANSPORTU PIONOWEGO KRĘGÓW BETONOWYCH. ZAPEWNI SAMOCZYNNY ZACISK. UDŹWIG PODANY JEST DLA 1 SZTKI. KOMPLET STANOWIĄ TRZY UCHWYTY WSPÓLPRACUJĄCE Z ZAWIESIEM LINOWYM LUB ŁAŃCUCHOWYM. ZASTOSOWANIE TAKIE SAME JAK UCHWYTÓW UBX.



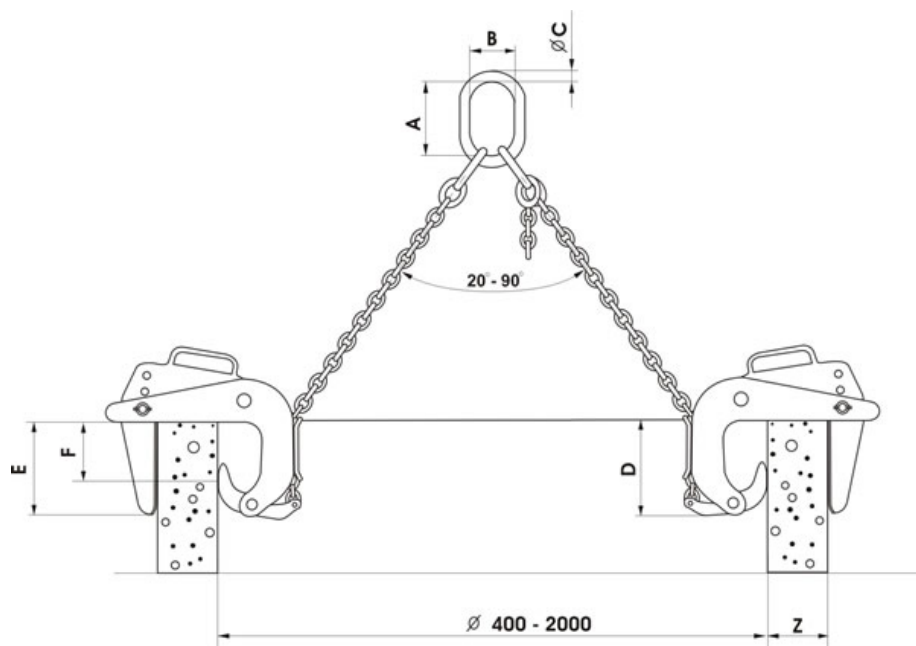
TYP	UDZWIG 1 szt kg	A mm	B mm	C mm	D mm	WAGA kg
UB 1/120	1000	60 – 120	97	90	225	8,7
UB 1/130	1000	70– 130	97	95	225	8,9

W ZAMÓWIENIU NALEŻY PODAĆ TYP.

UCHWYT SPEŁNIA WYMAGANIA NORMY PN-M-06521:1984 W ZAKRESIE PROJEKTOWANIA ORAZ NORMY PN-M-84702:1984 OGÓLNE BADANIA A TAKŻE EN-13155 I DYREKTYWY MASZYNOWEJ 98/37/EC.

UCHWYT DO PODNOSZENIA KRĘGÓW BETONOWYCH TYP UBX

UCHWYT UBX PRZEZNACZONY JEST DO PODNOSZENIA I TRANSPORTU PIONOWEGO KRĘGÓW BETONOWYCH. ZAPEWNIĄ BEZPIECZNY SAMOCZYNNY CHWYT KRĘGU DOSTOSOWANY DO OBCIĄŻENIA. UDŹWIG PODANY JEST DLA 1 SZT. KOMPLET STANOWIĄ TRZY UCHWYTY WSPÓŁPRACUJĄCE Z ZAWIESIEM ŁAŃCUCHOWYM.



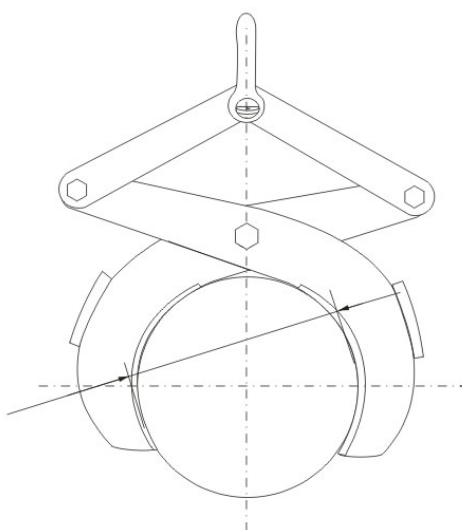
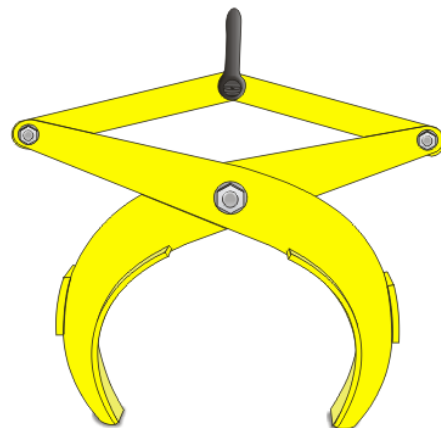
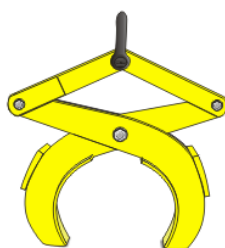
TYP	DOR kg	ZAKRES Z mm	E mm	F mm	A mm	B mm	C mm	D mm	WAGA kg
UBX 0,5	500	40 – 120	165	100	135	75	18	180	10
UBX 1	1000	50 – 180	175	175	180	100	26	310	18
UBX 1	1000	90 – 220	175	175	180	100	26	310	24

W ZAMÓWIENIU NALEŻY PODAĆ TYP.

UCHWYT SPEŁNIA WYMAGANIA NORMY PN-M-06521:1984 W ZAKRESIE PROJEKTOWANIA ORAZ NORMY PN-M-84702:1984 OGÓLNE BADANIA A TAKŻE EN-13155 I DYREKTYWY MASZYNOWEJ 98/37/EC.

UCHWYT DO PODNOSZENIA RUR I PRĘTÓW TYP USR

**UCHWYT USR PRZEZNACZONY JEST DO
PODNOŻENIA I TRANSPORTU
ELEMENTÓW OKRĄGLYCH. BARDZO
POMOCNY DO PODNOŻENIA RUR I
PRĘTÓW. UDŹWIG PODANY JEST DLA 1
SZT. PRZY DŁUGICH ELEMENTACH
STOSOWAĆ RAZEM Z TRAWERSĄ.**



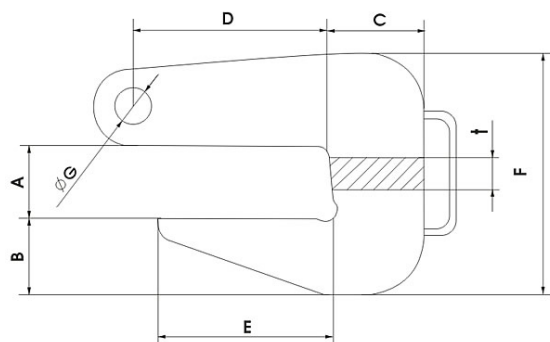
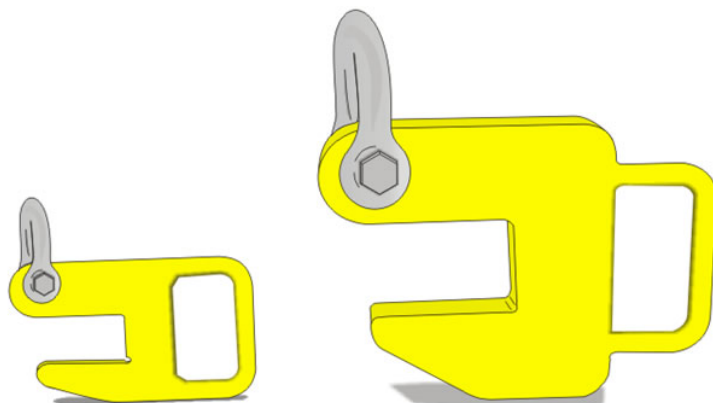
TYP	UsR 50	UsR 63	UsR 100	UsR 160	UsR 320
DOR w kg	500	630	1000	1600	3200
ZAKRES CHWYTANIA W mm	60-100	90-160	150-260	250-420	260-370

W ZAMÓWIENIU NALEŻY PODAĆ TYP.

UCHWYT SPEŁNIA WYMAGANIA NORMY PN-M-06521:1984 W ZAKRESIE PROJEKTOWANIA ORAZ NORMY PN-M-84702:1984 OGÓLNE BADANIA A TAKŻE EN-13155 I DYREKTYWY MASZYNOWEJ 98/37/EC.

UCHWYT DO PODNOSZENIA RUR W POZIOMIE TYP HR

UCHWYTY HR PRZEZNACZONE SĄ DO PODNOSZENIA I TRANSPORTU RUR W POZYCJI POZIOMEJ. WSPÓLPRACUJE Z ZAWIESIEM DWUCIĘGNOWYM. KĄT PODNOSZENIA ODPOWIEDNIO DLA DANEGO RODZAJU OD 60 DO 90 LUB 90 DO 120 ST. UDŹWIG PODANY JEST DLA 1 SZT.



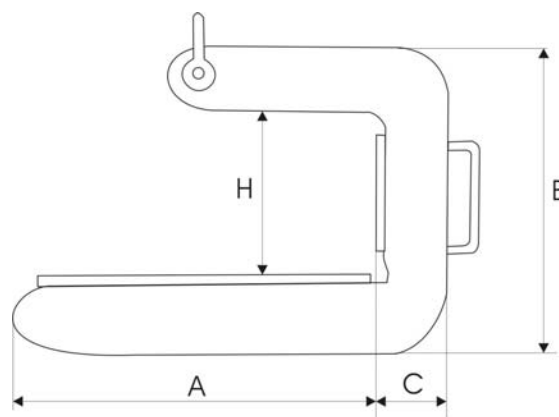
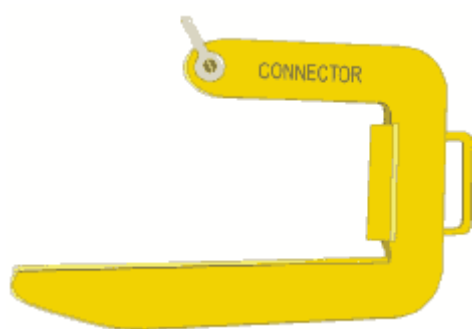
TYP	A mm	B mm	C mm	D mm	E mm	F mm	WAGA 1 szt kg
HR 0,5/90	30	26	30	55	55	90	0,8
HR 1/90	40	36	40	62	64	116	2,8
HR 2/90	50	40	48	77	79	146	6,0
HR 3/90	60	56	62	90	90	180	8,0
HR 4/90	70	60	67	105	105	200	11,5
HR 5/90	80	75	80	115	118	235	14,5
HR 0,5/120	20	26	30	65	60	80	1,0
HR 1/120	30	35	40	82	75	106	2,9
HR 2/120	40	40	50	95	80	136	6,2
HR 3/120	50	45	55	105	95	160	9,4
HR 4/120	65	55	65	119	100	192	11,4
HR 5/120	75	60	70	148	125	220	22,8

W ZAMÓWIENIU NALEŻY PODAĆ TYP. DOSTARCZANY Z SZAKŁĄ.

UCHWYT SPEŁNIA WYMAGANIA NORMY PN-M-06521:1984 W ZAKRESIE PROJEKTOWANIA ORAZ NORMY PN-M-84702:1984 OGÓLNE BADANIA A TAKŻE EN-13155 I DYREKTYWY MASZYNOWEJ 98/37/EC.

UCHWYT DO RUR BETONOWYCH TYP - URB

UCHWYTY PRZEZNACZONE SĄ DO PODNOSZENIA I TRANSPORTU BETONOWYCH ORAZ STALOWYCH RUR W POZYCJI POZIOMEJ. MOGĄ BYĆ UŻYWANE WYŁĄCZNIE PODWÓJNIE. POSIADAJĄ WMONTOWANĄ SZAKLE, SĄ GOTOWE DO NATYCHMIASTOWEGO UŻYTKU. UDŹWIG PODANY DLA JEDNEJ SZTUKI.



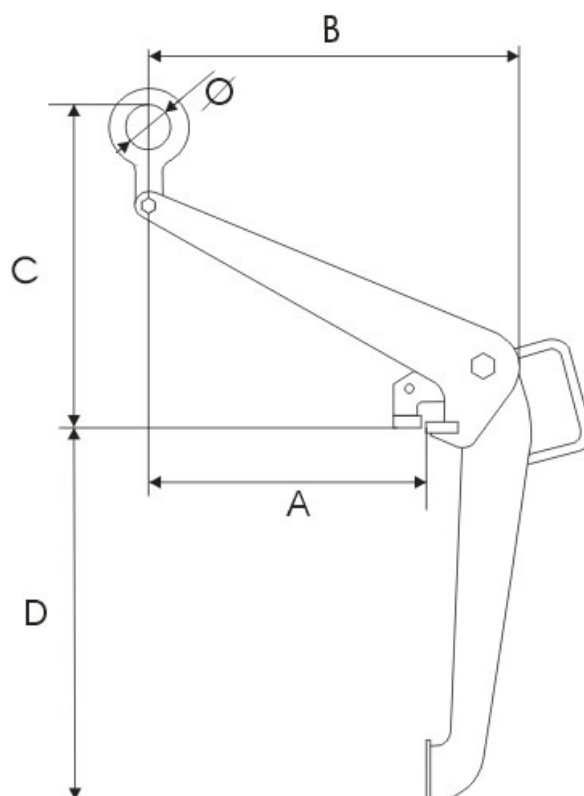
TYP	UDŹWIG kg	A mm	B mm	C mm	H mm	Szerokość stopy mm	WAGA kg
URB – 1,5	1500	510	430	125	200	20	24,2
URB – 3	3000	510	500	140	250	25	36,2

W ZAMÓWIENIU PODAĆ TYP.

HAK SPEŁNIA WYMAGANIA NORMY PN-M-06521:1984 W ZAKRESIE PROJEKTOWANIA ORAZ NORMY PN-M-84702:1984 OGÓLNE BADANIA A TAKŻE EN-13155 I DYREKTYWY MASZYNOWEJ 98/37/EC.

UCHWYT DO BECZEK W POZYCJI PIONOWEJ TYP - BP

PRZEZNACZONY DO PIONOWEGO TRANSPORTU BECZEK. PROSTY W ZASTOSOWANIU I OBSŁUDZE. UŁATWIA UKŁADANIE BECZEK BLISKO SIEBIE PRZEZ CO JEST IDEALNY DO PALETOWANIA.

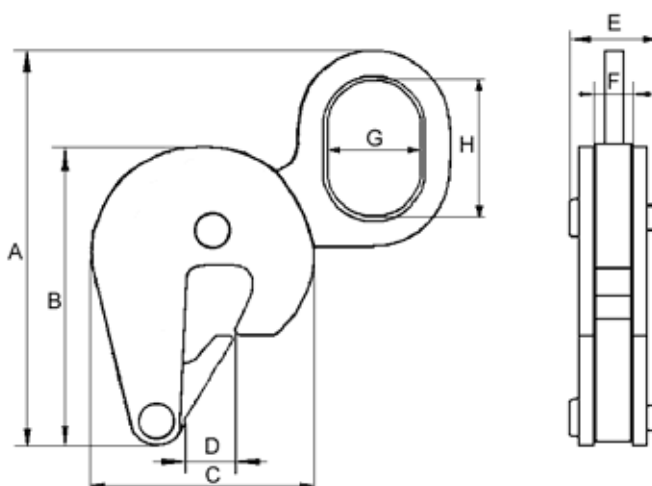


TYP	UDŹWIG kg	A mm	B mm	C mm	D mm	Ø mm	WAGA kg
BP – 0,5	500	476	336	470	297	50	7,8

UCHWYT SPEŁNIA WYMAGANIA NORMY PN-M-06521:1984 W ZAKRESIE PROJEKTOWANIA ORAZ NORMY PN-M-84702:1984 OGÓLNE BADANIA A TAKŻE EN-13155 I DYREKTYWY MASZYNOWEJ 98/37/EC.

UCHWYT DO BECZEK W POZYCJI PIONOWEJ TYP - BPR

PRZEZNACZONY DO TRANSPORTU BECZEK STALOWYCH W POZYCJI PIONOWEJ. PROSTY W ZASTOSOWANIU I OBSŁUDZE. UŻYWANY POJEDYŃCZO LUB PARAMI Z ZAWIESIEM DWUCIĘGNOWYM.

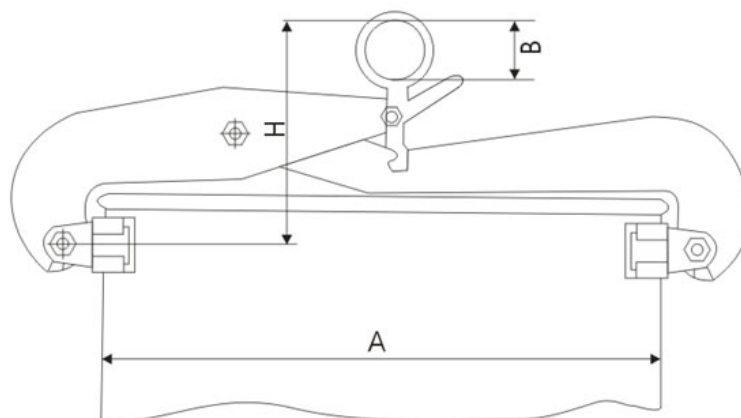
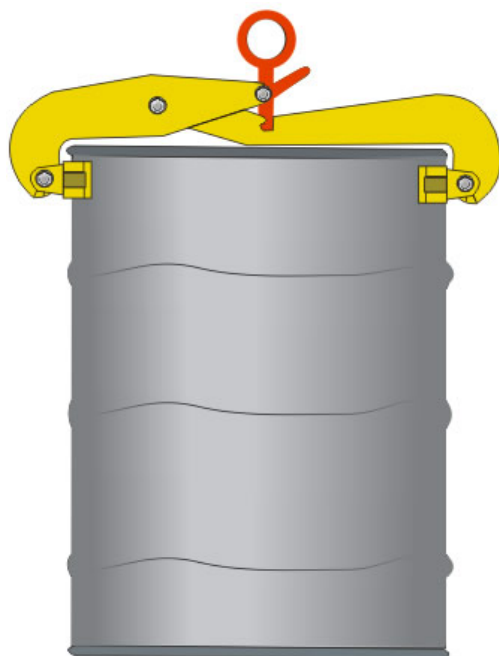


TYP	UDŹWIG kg	A mm	B mm	C mm	D mm	E mm	F mm	G mm	H mm	WAGA kg
BPR-50	500	170	125	95	20	46	30	35	65	1,2

UCHWYT SPEŁNIA WYMAGANIA NORMY PN-M-06521:1984 W ZAKRESIE PROJEKTOWANIA ORAZ NORMY PN-M-84702:1984 OGÓLNE BADANIA A TAKŻE EN-13155 I DYREKTYWY MASZYNOWEJ 98/37/EC.

UCHWYT DO BECZEK W POZYCJI PIONOWEJ TYP - BPX

**PRZEZNACZONY DO PIONOWEGO TRANSPORTU BECZEK.
PROSTY I ŁATWY W OBSŁUDZE.**

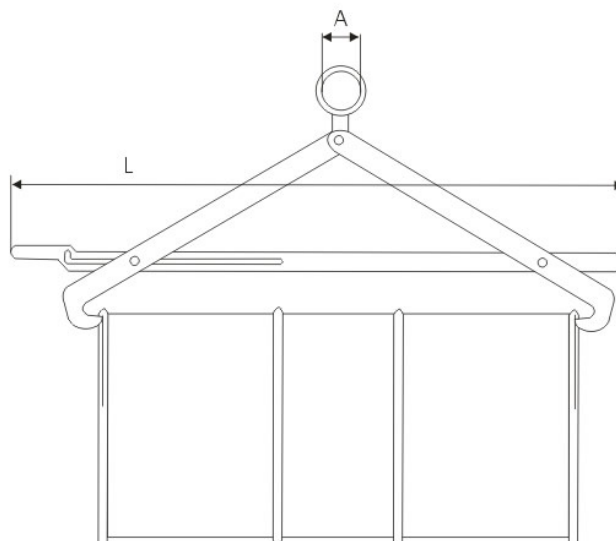
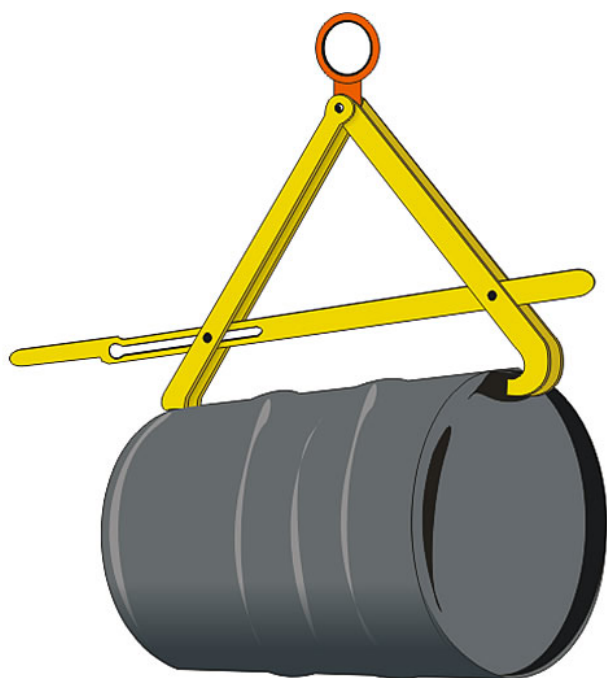


TYP	UDŹWIG kg	A mm	B mm	C mm	H mm	WAGA kg
BPX - 50	500	570	50	50	205	6,5

UCHWYT SPEŁNIA WYMAGANIA NORMY PN-M-06521:1984 W ZAKRESIE PROJEKTOWANIA ORAZ NORMY PN-M-84702:1984 OGÓLNE BADANIA A TAKŻE EN-13155 I DYREKTYWY MASZYNOWEJ 98/37/EC.

UCHWYT DO BECZEK W POZYCJI POZIOMEJ TYP - BK

**PRZEZNACZONY DO TRANSPORTU BECZEK W POZYCJI POZIOMEJ.
PROSTY W ZASTOSOWANIU I OBSLUDZE.**

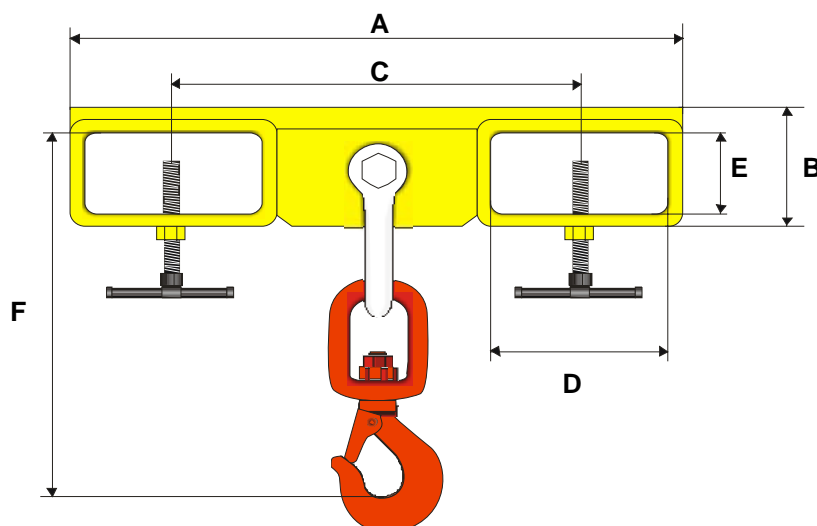


TYP	UDŹWIG kg	A mm	B mm	C mm	L mm	WAGA kg
BK - 50	500	58	77	-	1320	6,0

UCHWYT SPEŁNIA WYMAGANIA NORMY PN-M-06521:1984 W ZAKRESIE PROJEKTOWANIA ORAZ NORMY PN-M-84702:1984 OGÓLNE BADANIA A TAKŻE EN-13155 I DYREKTYWY MASZYNOWEJ 98/37/EC.

UCHWYT TRAWERSOWY DO WÓZKA WIDŁOWEGO TYP UW

UCHWYT PRZEZNACZONY JEST DO WSPÓLPRACY W PRACY Z WÓZKIEM WIDŁOWYM KAŻDEGO RODZAJU. WYPOSAŻONY JEST W HAK OBROTOWY ZAMONTOWANY W ŚRODKU TRAWERSY. ŚRUBY BLOKUJĄCE POWODUJĄ, ŻE MONTAŻ JEST SZYBK I PROSTY.



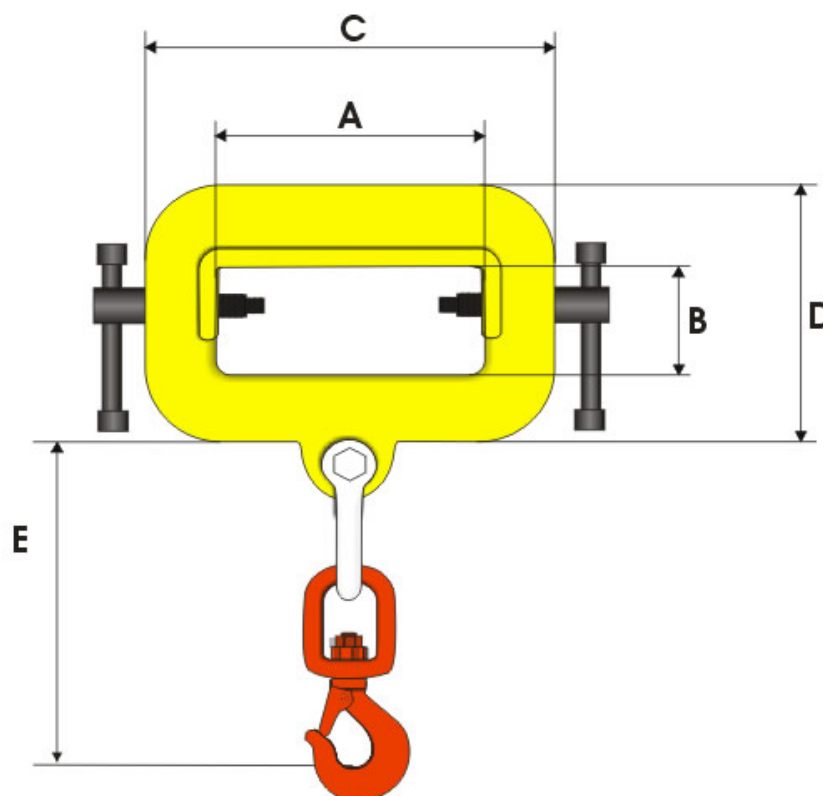
TYP	DOR Kg	A mm	B mm	C mm	D mm	E mm	F mm	WAGA kg
UW – 1	1000	460	94	320	130	70	244	10,2
UW – 2	2000	500	96	320	170	70	284	13,8
UW – 3	3000	500	120	300	190	90	334	20,0
UW – 5	5000	550	145	330	210	110	478	30,0

ISTNIEJE MOŻLIWOŚĆ ZMIANY WYMIARÓW ZE WZGLĘDU NA ROZSTAW WIDEŁ. W ZAMÓWIENIU NALEŻY Podać WYMIAR „C” W MM.

UCHWYT SPEŁNIA WYMAGANIA NORMY PN-M-06521:1984 W ZAKRESIE PROJEKTOWANIA ORAZ NORMY PN-M-84702:1984 OGÓLNE BADANIA A TAKŻE EN-13155 I DYREKTYWY MASZYNOWEJ 98/37/EC.

UCHWYT WIDŁOWY TYP UWW

UCHWYT WIDŁOWY WYPOSAŻONY JEST W HAK OBROTOWY, CO UMOŻLIWIA MU PODNOSZENIE RÓŻNYCH CIĘŻARÓW, STANOWI ON WYPOSAŻENIE WÓZKÓW WIDŁOWYCH.



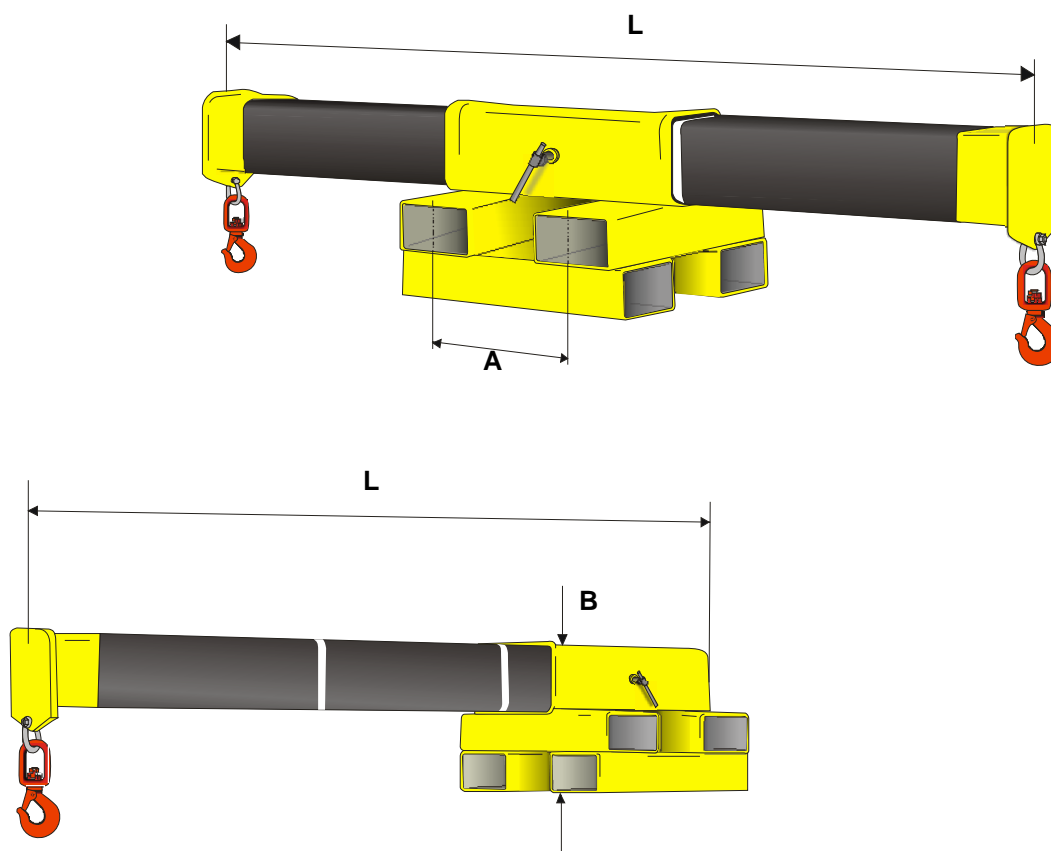
TYP	DOR Kg	A mm	B mm	C mm	D mm	E mm	WAGA kg
UWw-1,5	1500	180	75	30	200		9,2
UWw-3	3000	180	75	300	200		12,8
UWw-5	5000	180	80	320	220		14,00

W ZAMÓWIENIU NALEŻY PODAĆ TYP.

UCHWYT SPEŁNIA WYMAGANIA NORMY PN-M-06521:1984 W ZAKRESIE PROJEKTOWANIA ORAZ NORMY PN-M-84702:1984 OGÓLNE BADANIA A TAKŻE EN-13155 I DYREKTYWY MASZYNOWEJ 98/37/EC.

TRAWERSA PRZESTAWNA WÓZKA WIDŁOWEGO TYP TW

TRAWERSA PRZEZNACZONA JEST DO WSPÓLPRACY Z WÓZKIEM WIDŁOWYM. PRZESTAWNY WYSIĘGNIK POWODUJE, ŻE JEST ONA BARDZO PRZYDATNA WE WSZELKICH PRACACH PRZEŁADUNKOWYCH.

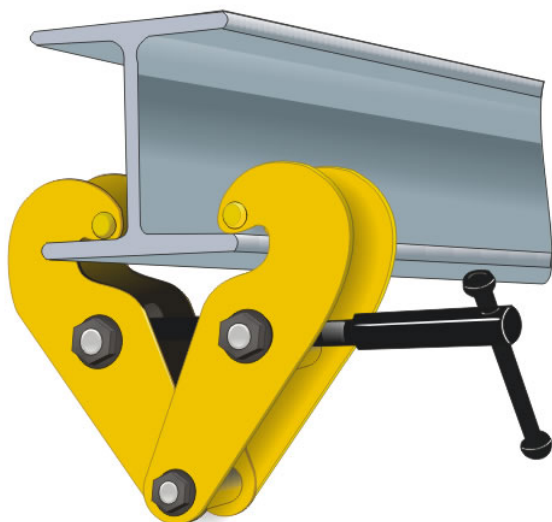


TYP	DOR Kg	L mm	A mm	B mm	WAGA kg
TW – 1,6	1600	2600	320	380	191
TW – 3,2	3200	2600	340	500	280

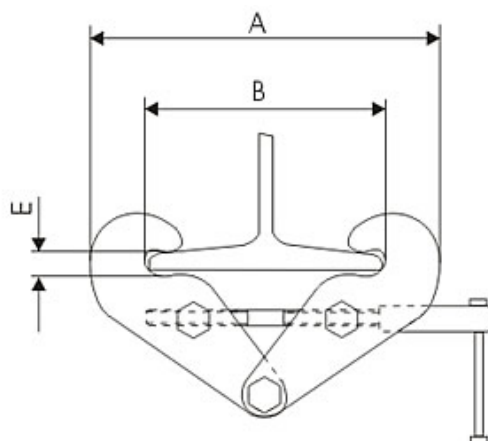
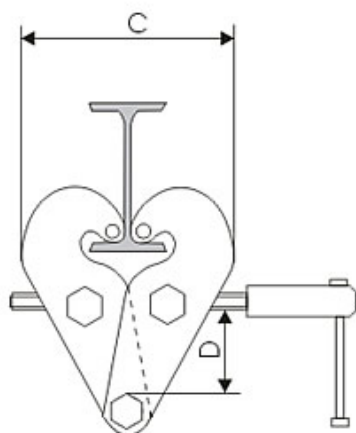
ISTNIEJE MOŻLIWOŚĆ ZMIANY WYMIARÓW ZE WZGLĘDU NA ROZSTAW WIDEŁ. W ZAMÓWIENIU NALEŻY PODAĆ TYP I WYMIAR „A”.

UCHWYT SPEŁNIA WYMAGANIA NORMY PN-M-06521:1984 W ZAKRESIE PROJEKTOWANIA ORAZ NORMY PN-M-84702:1984 OGÓLNE BADANIA A TAKŻE EN-13155 I DYREKTYWY MASZYNOWEJ 98/37/EC.

UCHWYT KLAMROWY TYP-UK



PRZEZNACZONY JEST DO SZYBKIEGO MOCOWANIA WCIĄGNIKÓW, ZBLOCZY NA KONSTRUKCJI STALOWEJ. PROSTY W ZASTOSOWANIU, DOSKONALE NADAJE SIĘ DO PRAC MONTAŻOWYCH.



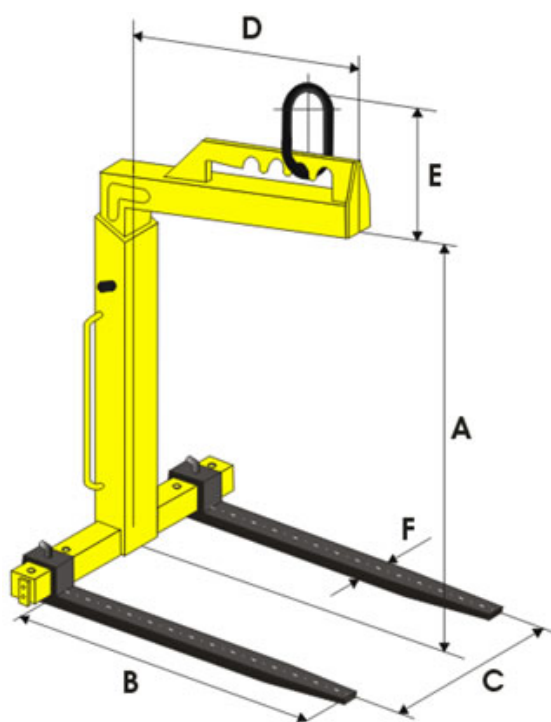
TYP	UDŹWIG kg	A mm	B mm	C mm	D mm	E mm	F mm	G mm	WAGA kg
UK - 1	1000	334	85-240	186	90	23	20	120	3,9
UK - 2	2000	334	85-240	220	106	23	20	120	4,9
UK - 3	3000	460	80-320	232	131	30	30	174	10,0
UK - 5	5000	465	90-320	240	126	34	35	182	12,8

W ZAMÓWIENIU PODAĆ TYP.

UCHWYT SPEŁNIA WYMAGANIA NORMY PN-M-06521:1984 W ZAKRESIE PROJEKTOWANIA ORAZ NORMY PN-M-84702:1984 OGÓLNE BADANIA A TAKŻE EN-13155 I DYREKTYWY MASZYNOWEJ 98/37/EC.

UCHWYT WIDŁOWY DO PIONOWEGO TRANSPORTU PALET Z RĘCZNYM WYWAŻANIEM ŚRODKA CIĘŻKOŚCI TYP UPW

UCHWYT PRZEZNACZONY JEST DO TRANSPORTU I PIONOWEGO PODNOSZENIA PALET, BLOCzków , CEGIEŁ I INNYCH MATERIAŁÓW. PROSTA KONSTRUKCJA POWODUJE, ŻE JEST ON ŁATWY W STOSOWANIU W PRACACH PRZEŁADUNKOWYCH. PRZYDATNY JAKO WYPOSAŻENIE HDS.



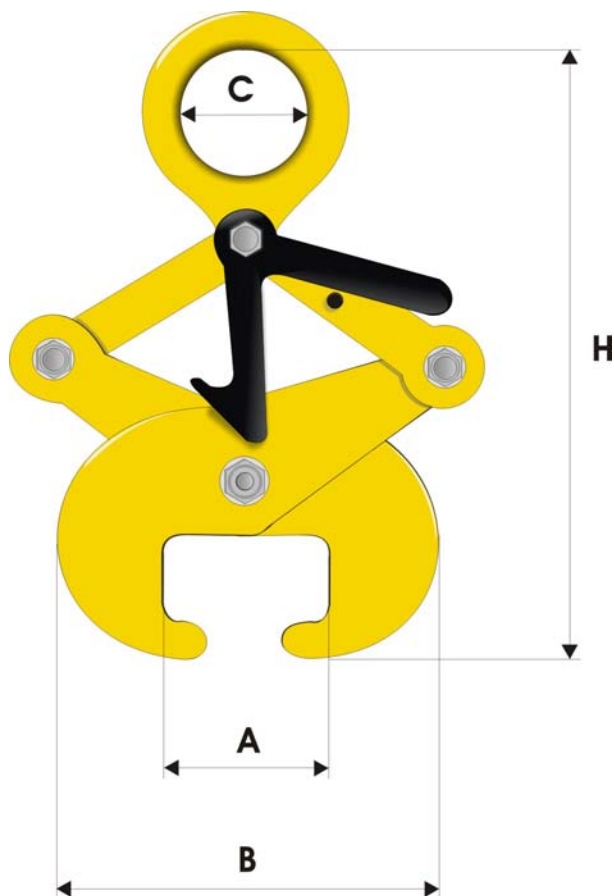
TYP	DOR Kg	A		B mm	C mm	D mm	E mm	F mm	WAGA kg
		min mm	max mm						
UPW – 1	1000	1100	1600	1080	250-525 800	715	250	100 x 30	136
UPW – 1,5	1500	1300	2000	1080	250-525 800	715	250	100 x 40	173
UPW – 2	2000	1300	2000	1090	280-530 780	715	285	120 x 40	200
UPW – 3	3000	1300	2000	1100	330-550 780	715	320	120 x 50	256
UPW-5	5000	1300		1100	330-550- 780	715	-	150 x 60	285
UPW-6	6000	1300		1100	330-550- 780	715	-	160 X 70	300

ISTNIEJE MOŻLIWOŚĆ ZMIANY WYMIARÓW ZE WZGLĘDU NA ROZSTAW WIDEŁ. W ZAMÓWIENIU NALEŻY PODAĆ TYP.

UCHWYT SPEŁNIA WYMAGANIA NORMY PN-M-06521:1984 W ZAKRESIE PROJEKTOWANIA ORAZ NORMY PN-M-84702:1984 OGÓLNE BADANIA A TAKŻE EN-13155 I DYREKTYWY MASZYNOWEJ 98/37/EC.

UCHWYT DO SZYN TYP USS

UCHWYT PRZEZNACZONY DO TRANSPORTU SZYN. ZACIŚNIĘCIE NA SZYNE NASTĘPUJE SAMOCZYNNIE PODCZAS PODNOSZENIA.

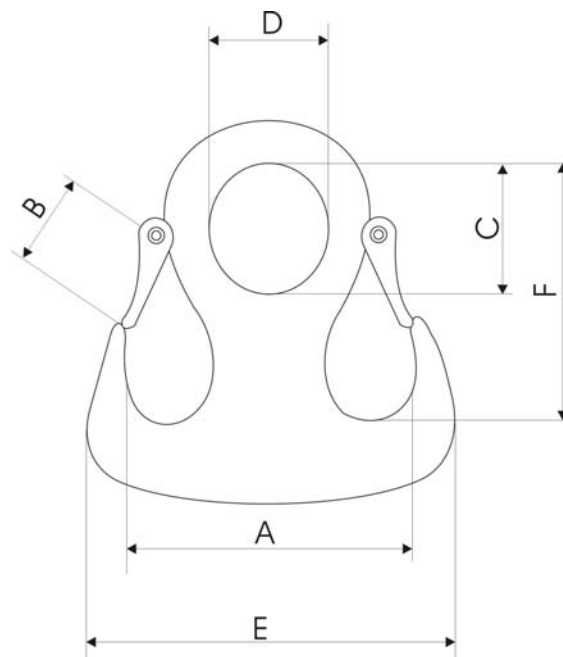


TYP	A mm	B mm	C mm	H mm	WAGA kg
USS-0,5	90	170	36	340	4,2
USS-1,0	90	190	50	360	8,5
USS-2,0	90	210	80	400	11,4

W ZAMÓWIENIU NALEŻY PODAĆ TYP.

UCHWYT SPEŁNIA WYMAGANIA NORMY PN-M-06521:1984 W ZAKRESIE PROJEKTOWANIA ORAZ NORMY PN-M-84702:1984 OGÓLNE BADANIA A TAKŻE EN-13155 I DYREKTYWY MASZYNOWEJ 98/37/EC.

HAK UNIWERSALNY TYP - HU



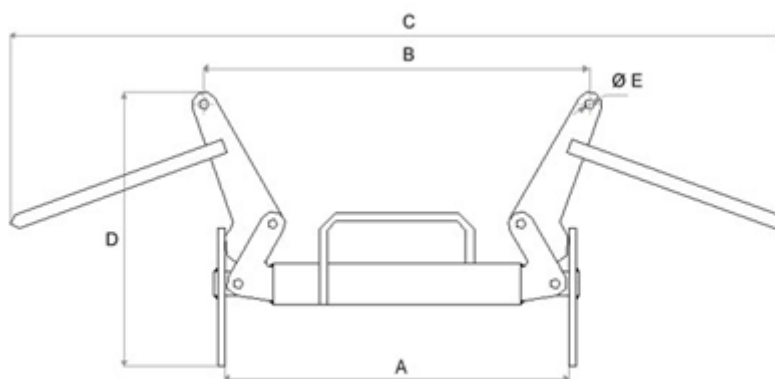
TYP	UDŹWIG kg	A mm	B mm	C mm	D mm	E mm	F mm	WAGA kg
HU – 1,5	1500	200	82	100	86	282	233	4,7
HU – 3	3000	250	105	120	90	347	305	6,7
HU - 5	5000	310	140	150	100	425	350	12,0

W ZAMÓWIENIU PODAĆ TYP.

HAK SPEŁNIA WYMAGANIA NORMY PN-M-06521:1984 W ZAKRESIE PROJEKTOWANIA ORAZ NORMY PN-M-84702:1984 OGÓLNE BADANIA A TAKŻE EN-13155 I DYREKTYWY MASZYNOWEJ 98/37/EC.

UCHWYT DO TRANSPORTU BLOCzków BETONOWYCH I KRAWĘŻNIKÓW TYP - UBKR

UCHWYT PRZEZNACZONY DO TRANSPORTU RĘCZNEGO JAK I MASZYNOWEGO
W WERSJI Z ZAWIESIEM. ZACIŚNIĘCIE NASTĘPUJE SAMOCZYNNIE PODCZAS
PODNOŻENIA.

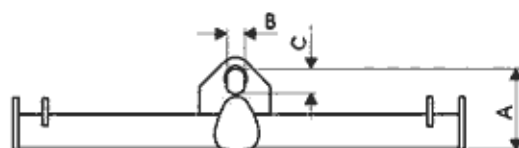
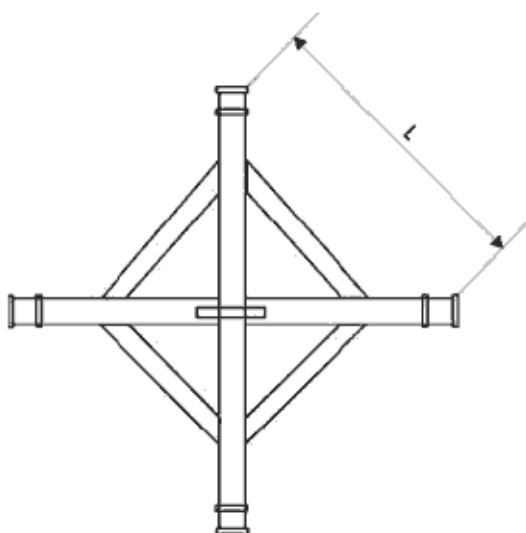


TYP	UDŹWIG kg	A mm	B mm	C mm	D mm	E mm	WAGA kg
UBKR 50	120	500	560	1122	398	15	7,9
UBKR 100	120	1000	1060	1622	398	15	10,8
UBKR P60	120	500-600	660	1222	398	15	19,9
UBKR P100	120	750-1000	1060	1622	398	15	16,5

W ZAMÓWIENIU PODAĆ TYP.

UCHWYT SPEŁNIA WYMAGANIA NORMY PN-M-06521:1984 W ZAKRESIE PROJEKTOWANIA ORAZ NORMY PN-M-84702:1984 OGÓLNE BADANIA A TAKŻE EN-13155 I DYREKTYWY MASZYNOWEJ 98/37/EC.

TRAWERSA DO TRANSPORTU POJEMNIKÓW BIG BAG TYP - TBB

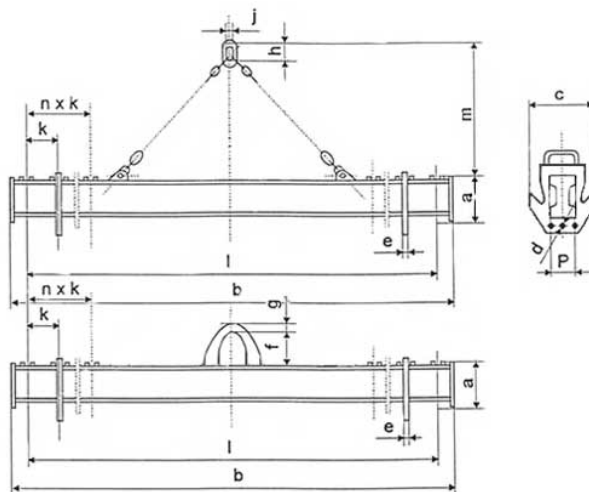


TYP	UDŹWIG kg	A mm	B mm	C mm	L mm	WAGA kg
TBB - 1	1000	215	60	110	827	31,0
TBB - 1,5	1500	218	60	110	827	34,0
TBB - 2	2000	266	76	130	827	62,0
TBB - 3	3000	276	76	130	827	75,0

W ZAMÓWIENIU PODAĆ TYP.

TRAWERSA SPEŁNIA WYMAGANIA NORMY PN-M-06521:1984 W ZAKRESIE PROJEKTOWANIA ORAZ NORMY PN-M-84702:1984 OGÓLNE BADANIA A TAKŻE EN-13155 I DYREKTYWY MASZYNOWEJ 98/37/EC.

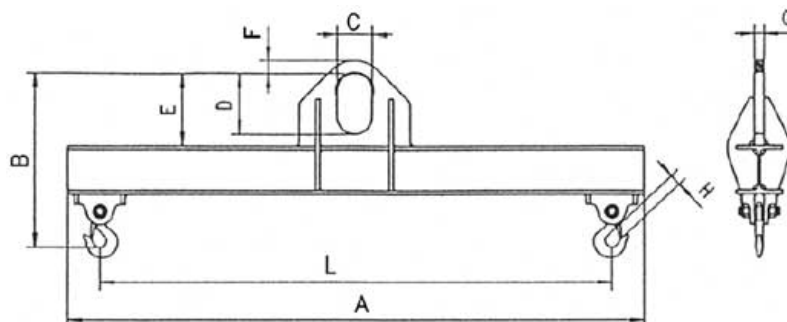
TRAWERSA UNIWERSALNA TYP TU
DO ZACZEPIANIA ZAWIESI :
CIĘGNOwych LINOWYCH, ŁAŃCUCHOWYCH, SZAKLI, HAKÓW



Q NOŚNOŚĆ /t/	TYP	WYMIARY W mm										Masa /kg/			
		I	b	c	d	e	f x g	h x j	n x k	a	m		P		
1,0	01	1600	1704	160	13	12	115x25	-	2x200	165	-	40	27		
	02	3000	3104	180					5x200					60	66
	03	6000	6104	180					7x200					205	1470
1,6	04	1600	1712	190	17	16	130X30	-	2x200	190	-	50	36		
	05	3000	3112	210					5x200					70	84
	06	6000	6112	210					7x200					230	1460
2,5	07	1600	1720	210	21	20	145x35	-	2x200	215	-	70	48		
	08	3000	3120	230					5x200					80	105
	09	6000	6120	230					7x200					255	1530
3,2	10	1600	1750	240	21	25	170x40	-	2x200	240	-	80	66		
	11	3000	3150	260					5x200					100	132
	12	6000	6150	260					7x200					280	1560
5,0	13	1600	1764	270	26	32	200x50	-	2x200	260	-	90	98		
	14	3000	3164	300					5x200					110	190
	15	6000	6164	300					7x200					320	1490

W ZAMÓWIENIU NALEŻY PODAĆ TYP. WYKONUJEMY RÓWNIŻ TRAWERSY O INNYCH PARAMETRACH.
 TRAWERSY SPEŁNIAJĄ WYMAGANIA NORMY PN-M-06521:1984 W ZAKRESIE PROJEKTOWANIA ORAZ
 NORMY PN-M-84702:1984 OGÓLNE BADANIA A TAKŻE EN-13155 I DYREKTYWY MASZYNOWEJ 98/37/EC.

TRAWERSA O STAŁYCH PUNKTACH PODWIESZENIA TYP TS



TYP	DOR (t)	L mm	A mm	B mm	C mm	D mm	WAGA kg
TS 01	1,0	1000	1140	355	60	110	19
TS 02		1500	1640	355	60	110	25
TS 03		2500	2640	375	60	110	45
TS 04		3500	3640	355	60	110	104
TS 05		5000	5140	375	60	110	181
TS 06	2,0	1000	1140	385	75	135	21
TS 07		1500	1640	405	75	135	33
TS 08		2500	2640	385	75	135	80
TS 09		3500	3640	405	75	135	133
TS 10		5000	5140	425	75	135	230
TS 11	3,0	1000	1140	455	90	160	30
TS 12		1500	1640	455	90	160	58
TS 13		2500	2640	455	90	160	104
TS 14		3500	3640	475	90	160	171
TS 15		5000	5140	495	90	160	280
TS 16	5,0	1000	1190	490	100	180	54
TS 17		1500	1690	510	100	180	81
TS 18		2500	2690	550	100	180	165
TS 19		3500	3690	570	100	180	255
TS 20		5000	5190	590	100	180	402
TS 21	7,5	1000	1190	615	140	260	81
TS 22		1500	1690	635	140	260	115
TS 23		2500	2690	675	140	260	212
TS 24		3500	3690	695	140	260	313
TS 25		5000	5190	760	140	260	537
TS 26	10	1000	1190	640	140	260	98
TS 27		1500	1690	660	140	260	143
TS 28		2500	2690	700	140	260	246
TS 29		3500	3690	740	140	260	402
TS 30		5000	5190	760	140	260	596

W ZAMÓWIENIU NALEŻY PODAĆ TYP. **WYKONUJEMY RÓWNIŻ TRAWERSY O INNYCH PARAMETRACH.**
 TRAWERSY SPEŁNIAJĄ WYMAGANIA NORMY PN-M-06521:1984 W ZAKRESIE PROJEKTOWANIA ORAZ
 NORMY PN-M-84702:1984 OGÓLNE BADANIA A TAKŻE EN-13155 I DYREKTYWY MASZYNOWEJ 98/37/EC.

Wykonujemy również różne kombinacje trawers jak trawersy typu H, do kontenerów, trawersy specjalistyczne, ramowe i inne nietypowe rozwiązania na Państwa zamówienie. Przykłady można zobaczyć na zdjęciach na stronie: <http://www.uchwyt.com.pl/przyklady/tuh.htm>

